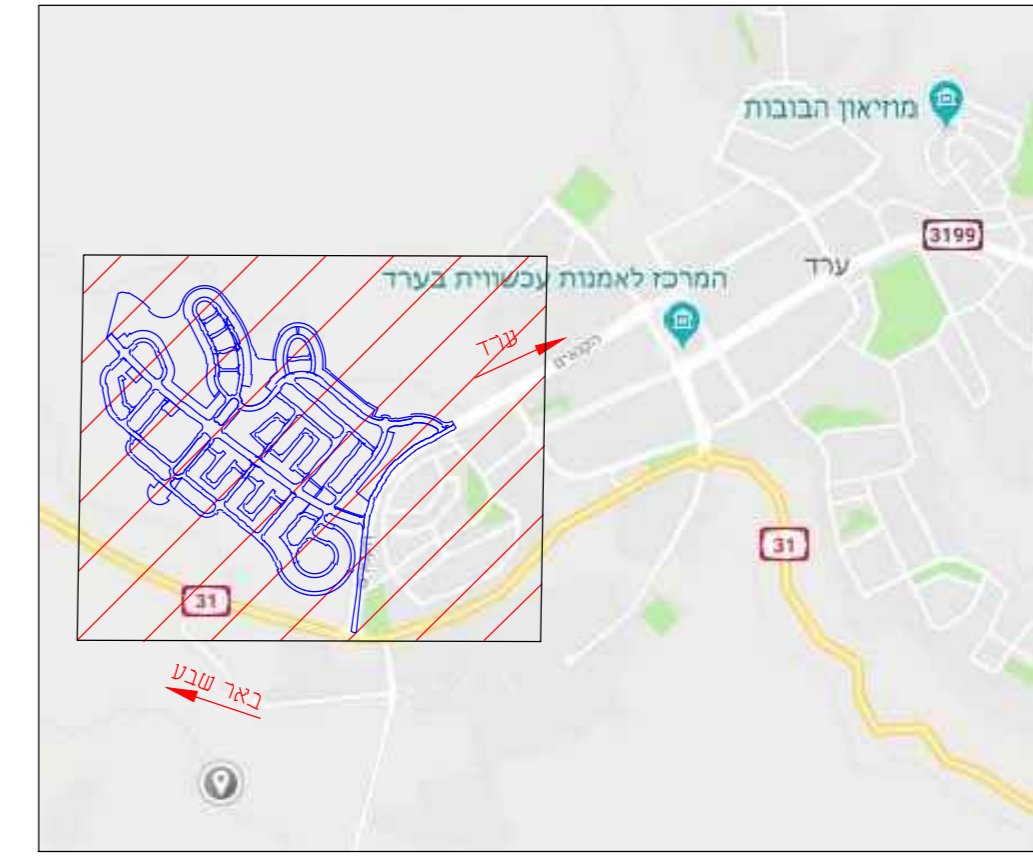
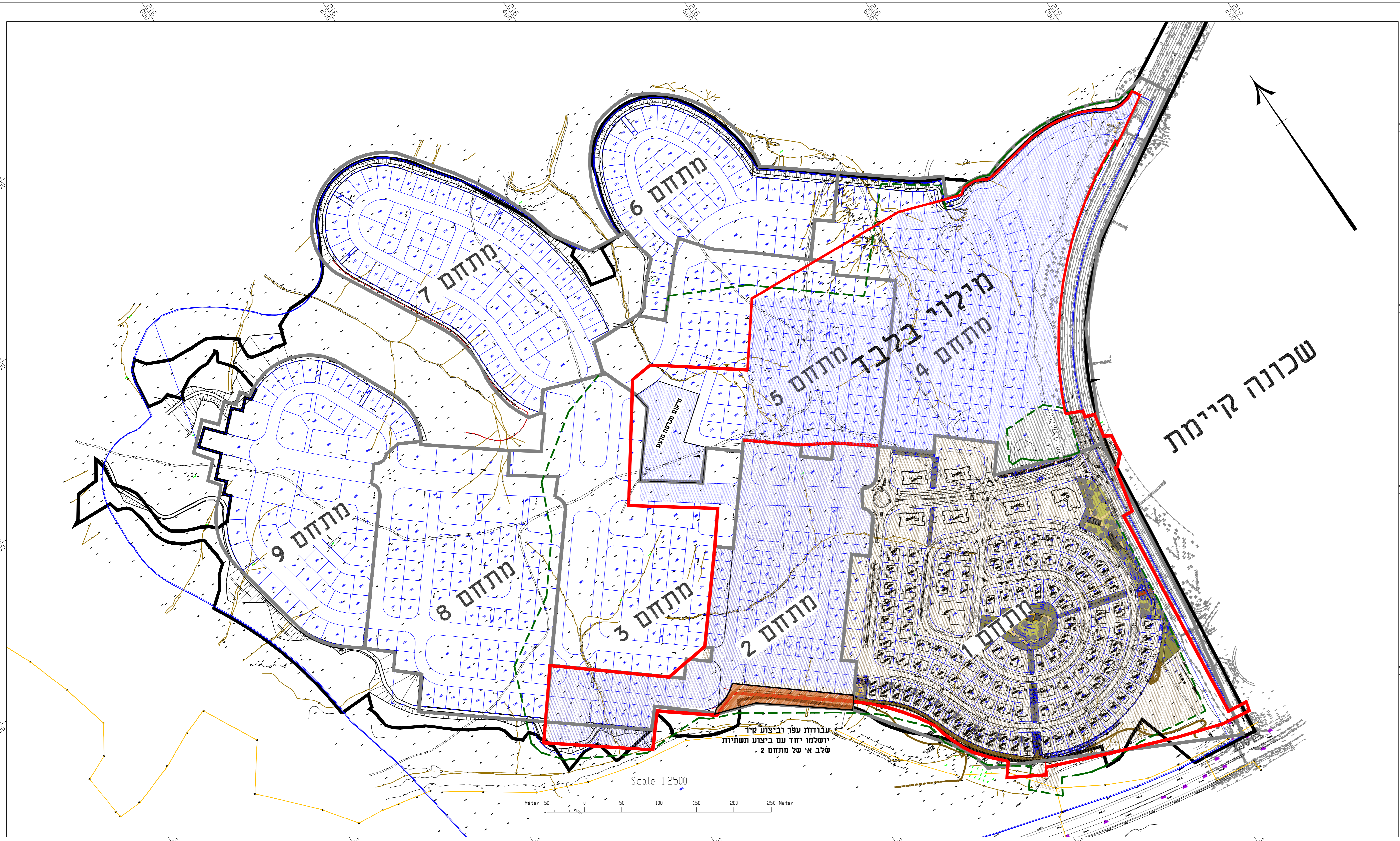


תרשים סביבה



סדר ושלבי ביצוע עיקריים

1. הסדרת תשתיות שלב א
2. גידור אתר עבודה עיקרי
3. סיפול בעצים בצמתים ברחי הקנאים בהתאם לסקר עצים
4. עבודות עפר (חפירה בלבד) באזור מיועד לצורך הקמת מתחם לגריסה ולמיון עפר כולל הסדרת דרך גישה ומילוי ענדפי חפירה לואדי סמוך (חידוק לא מבוקר).
5. עבודות עפר במתחם 1 ו-2, הובלה למתקן מיון וגריסה, הובלה ומילוי ענדפים במתחם 4
6. ביצוע תשתיות שלב א במתחם 1



	גבול תב"ע
	גבולות מגרשים
	גבולות עבודה מבנה 1
	גבול עבודות עפר
	גבולות בין מתחמים
	עבודות עפר ותשתיות שלב א
	עבודות עפר בלבד
	עבודות עפר שטח הפעולי
	עבודות עפר עתידיות במתחם 2

הערות לוחמה:
 טרם תחילת עבודות עפר נדרש כהסירי צומת בנייה ואזור מנהלה

מחזור	תאריך	מהות השינוי
01	23.09.20	עדכון גבול עבודות עפר במתחם 4
02	18.04.21	הגדלת חתום עבודות עפר לרובע 5
03	14.06.21	הוספת מיקום מגרסה מוצע
04		
05		
06		
07		
08		
09		
10		

פרטי הפרויקט

מומין:

חברה מנהלת ונידול הפרויקט:

אדריכל בינוי:

מחנכני ראשי:

שם הפרויקט: **רובע 12 ערד**

נוש: 100252/1, 38685-38715

חלקות:

סטטוס הפרויקט			
ש"ע	שלבי חבנו	מ"פ	מ"פ
o	e	e	e
פרטי גליון			
שם חובנית	תוצרים וסדר עבודה מכרז 1		
כספר גליון	2714/1-03(1)-2500-1.1		
קני"מ	1:2500		
מסרת התוכנית			
לעיון	לאישור	למכרז	לביצוע
e	e	e	e
פרטי המהדורה			
מחזור	תאריך	חבנו	מ"פ
01	21/04/20	צבירה	ארכט
02	14/06/21	צבירה	ארכט
מהנדס ראשי - אכפס רבין			

מתכנן:

ניהול הכנון

תכנון תשתיות כבישים תנועה

כרונול:

תל אביב: 6713317

טלפון: 077-212-1101

פיקס: 077-212-1105

אימייל: www.drh-eng.com

דוא"ל: data@drh-eng.com

תכנון זה נעשה תחת בקריה של משרדת ניהול איכות התוכנית בדירשות ח"י 2015: ISO 9001:2015 שישוערה ע"י ידית מת"י בתעודה חסי 96940