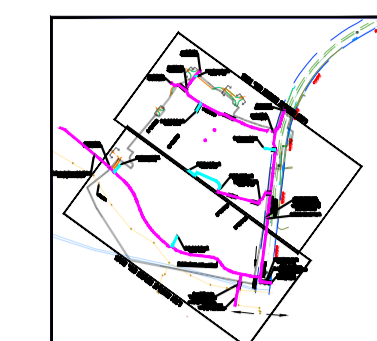
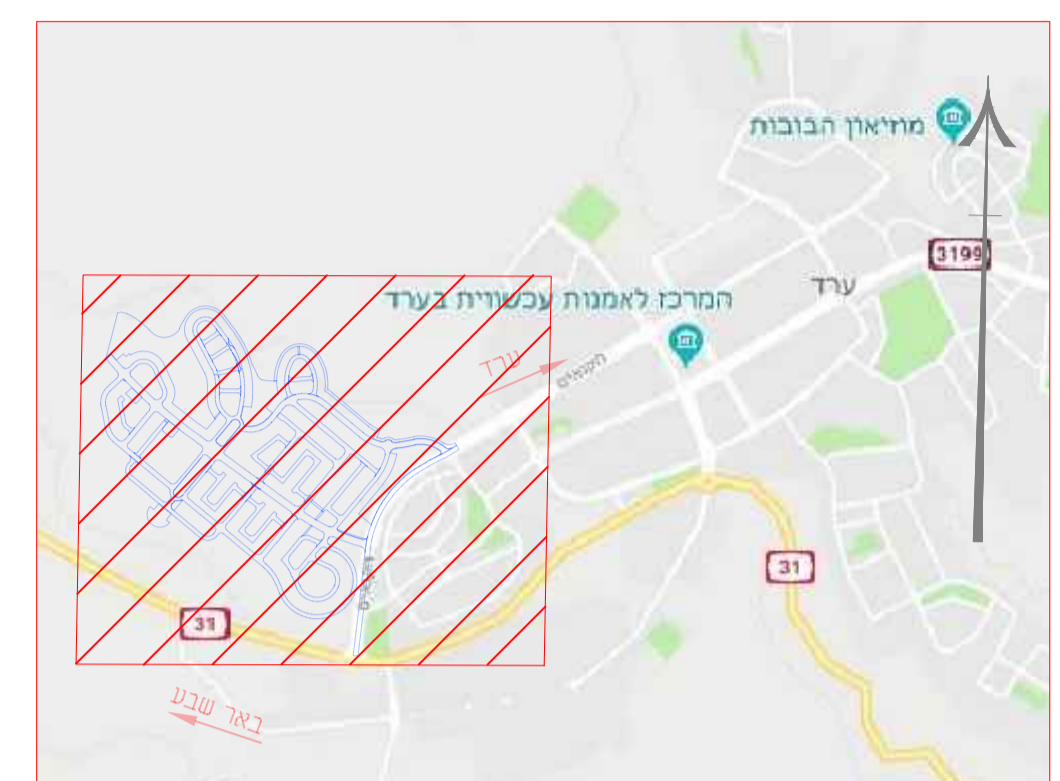


Key Map
(without scale)



תרשים סביבה



- מקרא:**
גבול מתחם
- קו קולחין מוצע 75mm
 - קו קולחין מוצע 110mm
 - קו קולחין מוצע 160mm
 - קו קולחין מוצע משהול בתוך שרולל
 - קו קולחין מוצע 225mm
 - קו קולחין מוצע במסגרת פרויקט אחר 225-160mm
 - מגוף מוצע-בתוך שוחה

10
09
08
07
06
05
04
03
02
01
מדוד
חאריז
מידות השינוי

שינויים

פרטי הפרויקט

מזכין	חברה מנהלת ונידול הפרויקט
	אדריכל בניו
	מחכנו ראשי
רובע 12	שם הפרויקט
ערד	גוש
100252\1, 38685-38715	חלקות

שליב תכנון	כ"ע
ראשוני	כ"פ
מקומם	כ"מ
ביצוע	כ"ב

פרטי גליון

שם תוכנית	מי קולחין 1-1
מספר גליון	0401
קנ"מ	1:1000

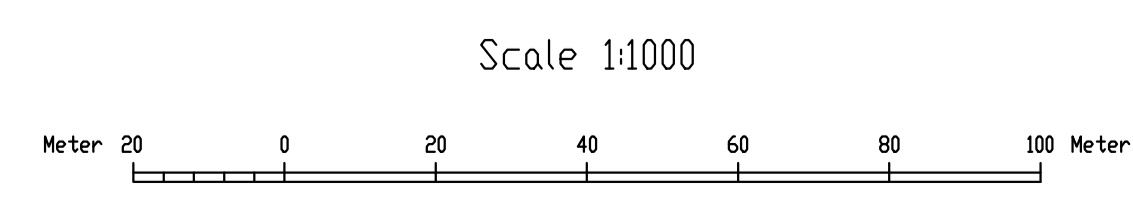
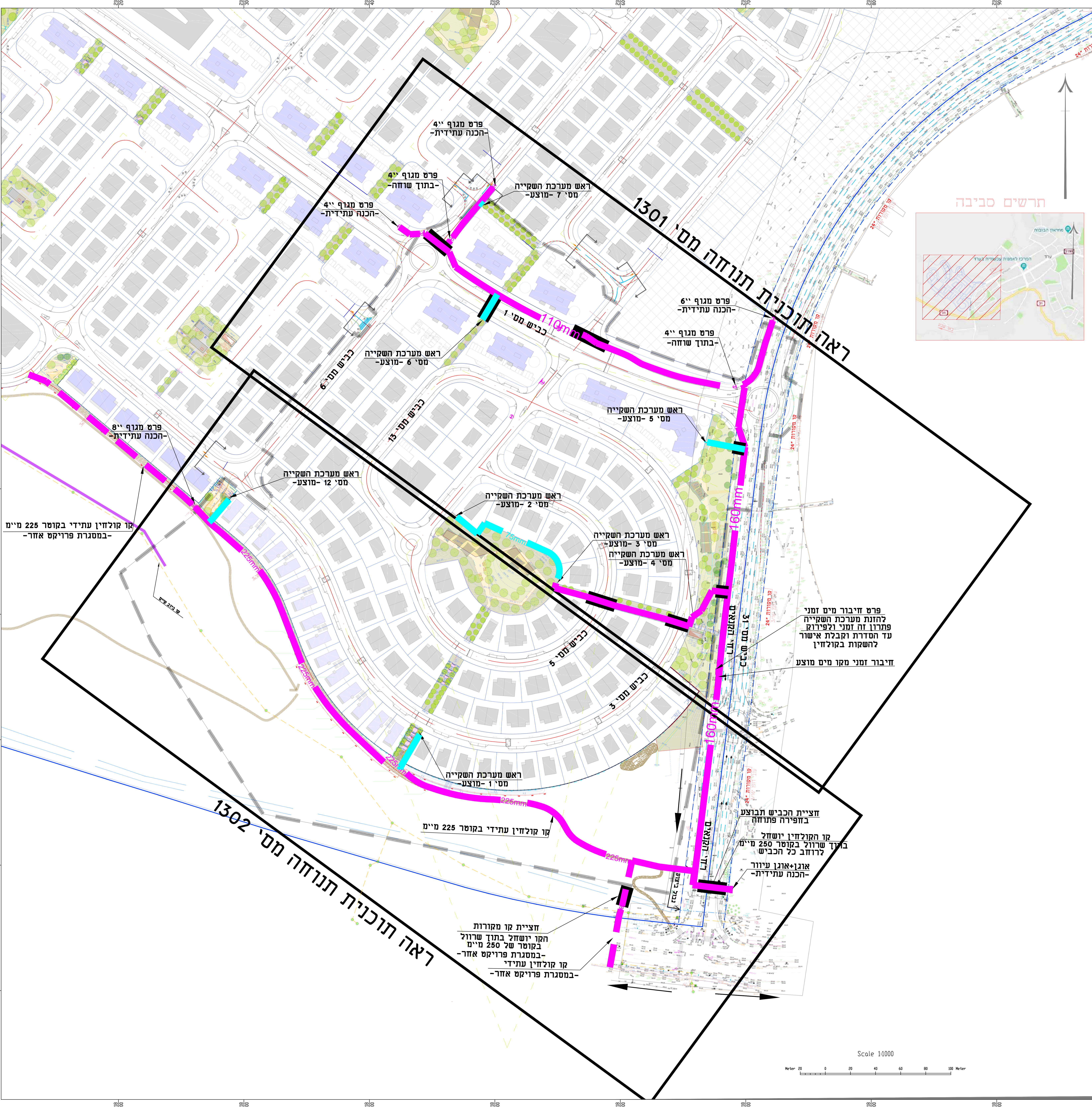
מסרת התוכנית	לעיון	לאישור	למכרז	לביצוע
	○	○	○	○

פרטי המחזור	תכנון	חאריז	מדוד
מתיחת	מ. רוזנטל	ש. מודר	19/05/21 00
מחזור	מ. רוזנטל	ש. מודר	19/05/21 00

מתכנן:

מ. רוזנטל
M. ROSENTHAL ENGINEERS LTD.
תל אביב 6100
מ. רוזנטל 14
04-9580225
meir@rme.co.il

תכנון מי קולחין	כתיבת	מאיק תעשית בר לב
	טלפון	04-9580221
	פכ"ב	04-9580225
	אינטרנט	meir@rme.co.il
	דוא"ל	meir@rme.co.il



ראה תוכנית תנוחה מס' 1301

ראה תוכנית תנוחה מס' 1302

פרס מגוף 4'' - הכנה עתידית

פרס מגוף 4'' - בתוך שוחה

פרס מגוף 4'' - הכנה עתידית

ראש מערכת השקיייה מס' 7 - מוצע

פרס מגוף 6'' - הכנה עתידית

פרס מגוף 4'' - בתוך שוחה

110mm כביש מס' 1

ראש מערכת השקיייה מס' 5 - מוצע

ראש מערכת השקיייה מס' 6 - מוצע

ראש מערכת השקיייה מס' 2 - מוצע

ראש מערכת השקיייה מס' 3 - מוצע

ראש מערכת השקיייה מס' 4 - מוצע

פרס מגוף 8'' - הכנה עתידית

ראש מערכת השקיייה מס' 12 - מוצע

קו קולחין עתידי בקוטר 225 מ"מ - במסגרת פרויקט אחר

פרס חיבור מים זמני להזנת מערכת השקיייה פתרון זה זמני ולפירוק עד הסדרת וקבלת אישור להשקות בקולחין חיבור זמני מקו מים מוצע

קו קולחין עתידי בקוטר 225 מ"מ

חציית הכביש תבוצע בחפירה פתוחה

קו הקולחין יושזל בקוטר של 250 מ"מ לרוחב כל הכביש

אונן+אונן עיוור - הכנה עתידית

חציית קו מקורות הקו יושזל בתוך שרולל בקוטר של 250 מ"מ במסגרת פרויקט אחר - קו קולחין עתידי במסגרת פרויקט אחר

חציית קו מקורות הקו יושזל בתוך שרולל בקוטר של 250 מ"מ במסגרת פרויקט אחר - קו קולחין עתידי במסגרת פרויקט אחר