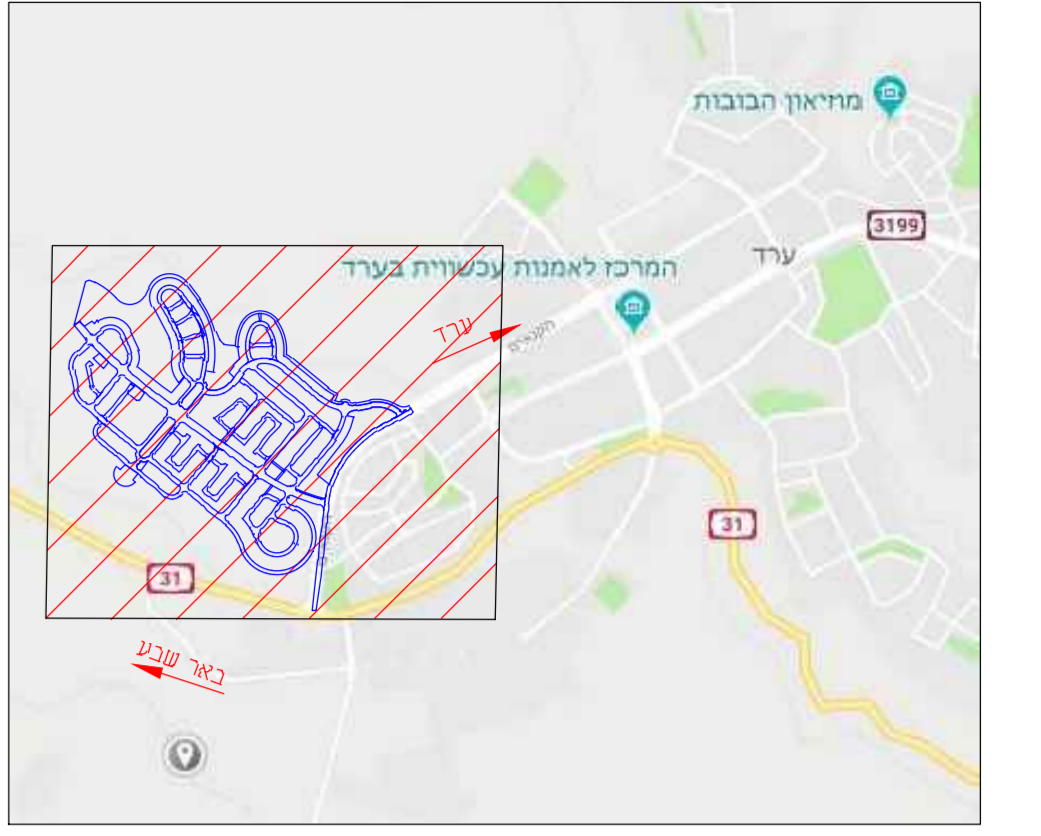
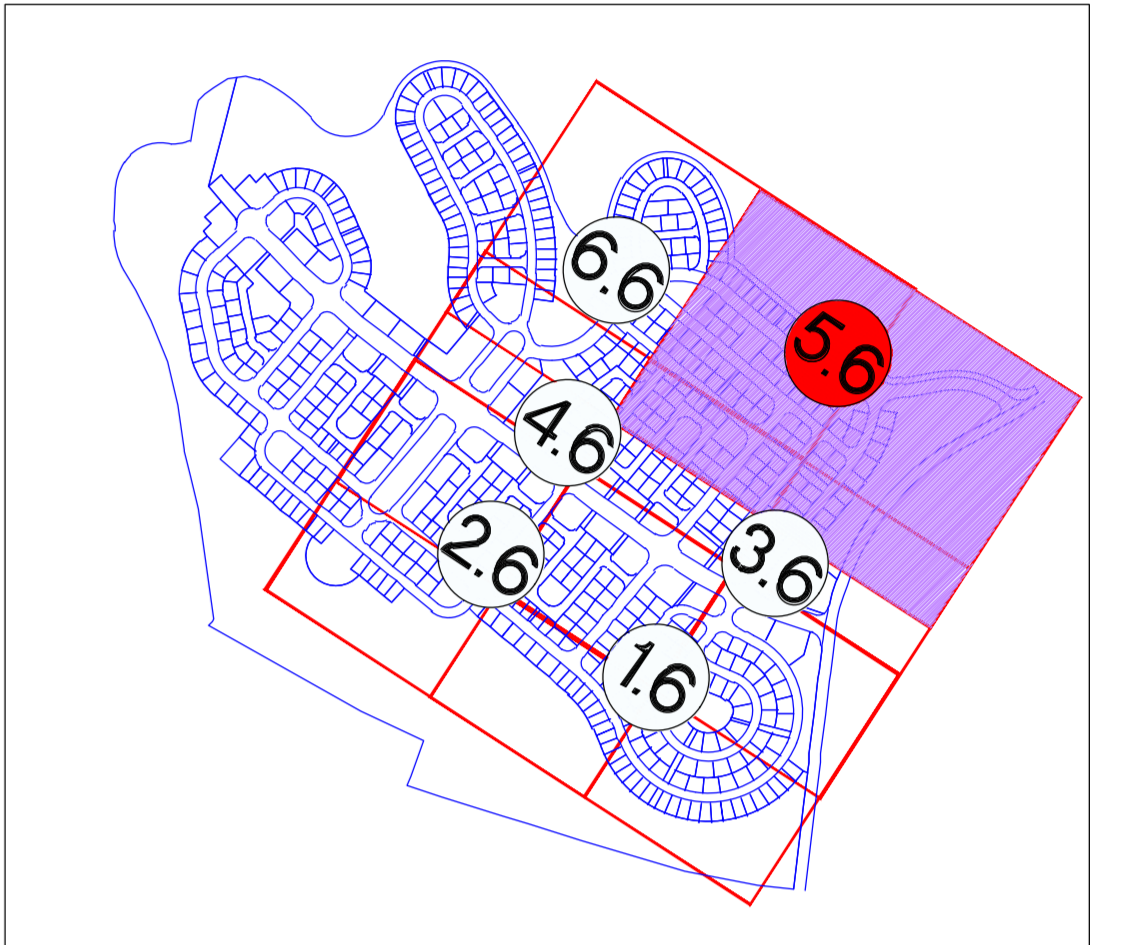


תחשים סביבה



מפתח גליונות



סקאלה 1:500

מקרא:

רשת עבודות עפר	גובה שטח/שטח (מטרים)
כמות עבודות עפר	צבעי ציפוי - עומק ס"מ
גבולות מרזח	צבעי ציפוי - עומק ס"מ
קו אפס	צבעי ציפוי - עומק ס"מ
גבול עבודה	צבעי ציפוי - עומק ס"מ
עבודות עפר	צבעי ציפוי - עומק ס"מ

הערות למתכנן:
 זו התכנית אשר אי כתיבתה תימנע
 אין קבוצות גזרים ומיזרות על מידה בתוכנית.
 עם ב"ב אל התאמה עם הקבוצים מידר ברוחבם כבנות
 במוקדם ובתכנון
 ג- גזרים חזיקים עבודות עפר נדרש ברוחבם יאומת
 כניסת ואיזור עמיתה
 3- רשת עבודות עפר תן כפי 100 מטר מחמת
 גובהו סומי של עבודות עפר

פיקוח לאישור: מערכת וזמנית

שם ארגון	תפקיד	תאריך	חתימה וזמנית

מסד	תאריך	04/05/21	עודכן כפי חוזרים
01			
02			
03			
04			
05			
06			
07			
08			
09			
10			

פרטי הפרויקט

סוכן	מספר ת.ד.	100282/1, 38685-38715
חברת המערכת והיחול	חברה מומחה	גנדיש
אדריכל בניו	אדריכל מומחה	Udi Carmil Architects
מחנך ראשי	מחנך מומחה	דרור הנדסה בע"מ
שם הפרויקט	רובע 12 ערד	

פרטי גליון

שם תוכנית	רשת עבודות עפר
מספר גליון	2714/1-27(1)-500-5.6
ק"מ	1:500
לעיון	
לאשר	
לפקדו	
לביצוע	

פרטי החתומים

מסד	תאריך	חבנו	מספר ת.ד.
01	04/05/21	אילנה	077-212-1101
02	28/06/20	צביקה	077-212-1101
03	04/05/21	אילנה	077-212-1101

תכנון תשתיות כבישים

תכנון תשתיות כבישים הנועה

ח"ה תחומים 100 ת.ד. 58588
 ת.ד. 077-212-1101
 מסלולן
 077-212-1101
 www.drh-eng.com
 data@drh-eng.com

תכנון זה נעשה תחת בקרה של משרד תשתיות אבות העבודה בדיוריות ת"ד 38685 וסמך 100282/1-27(1)-500-5.6 על ידי מידר כחברות עם 58588