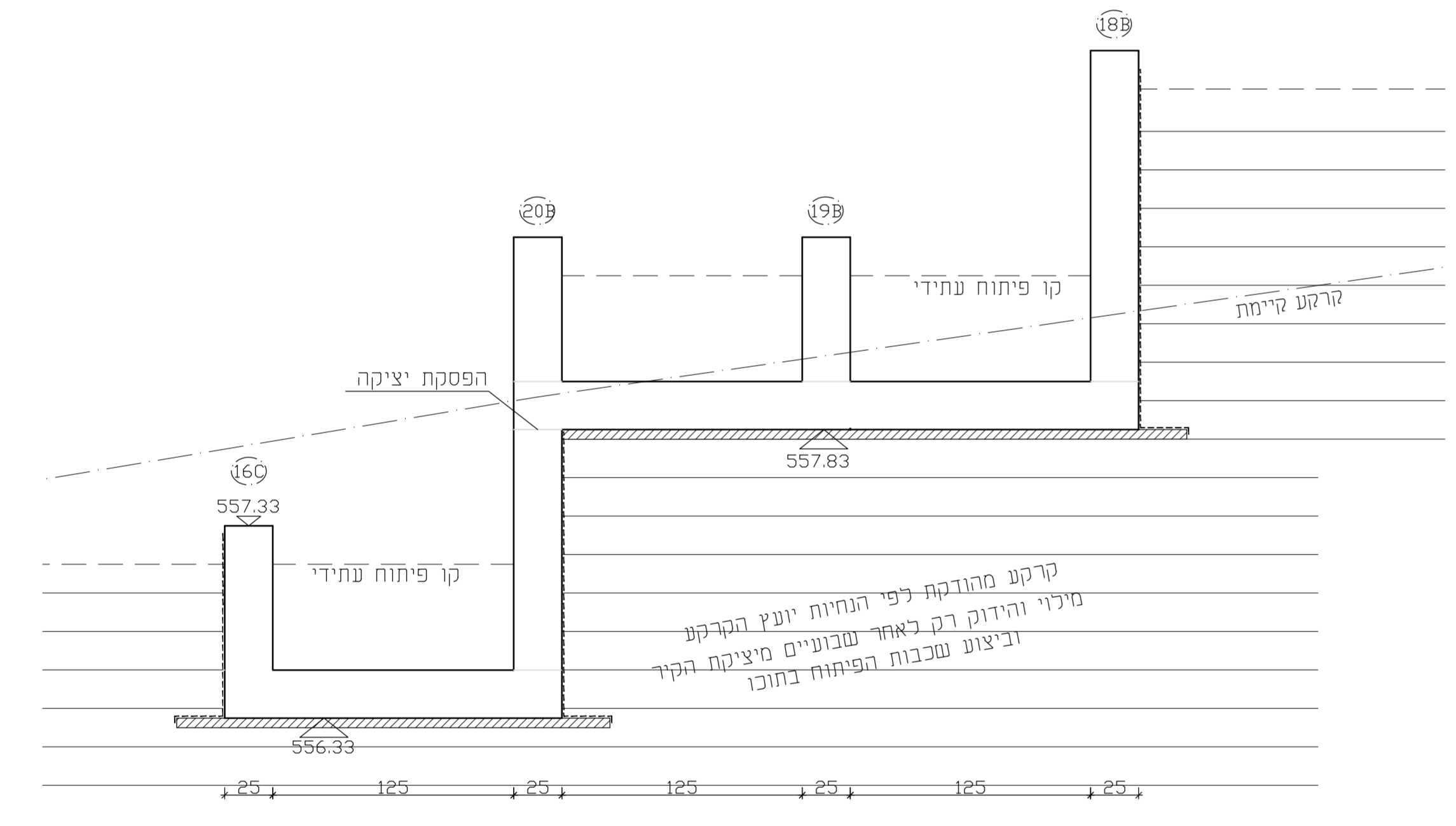
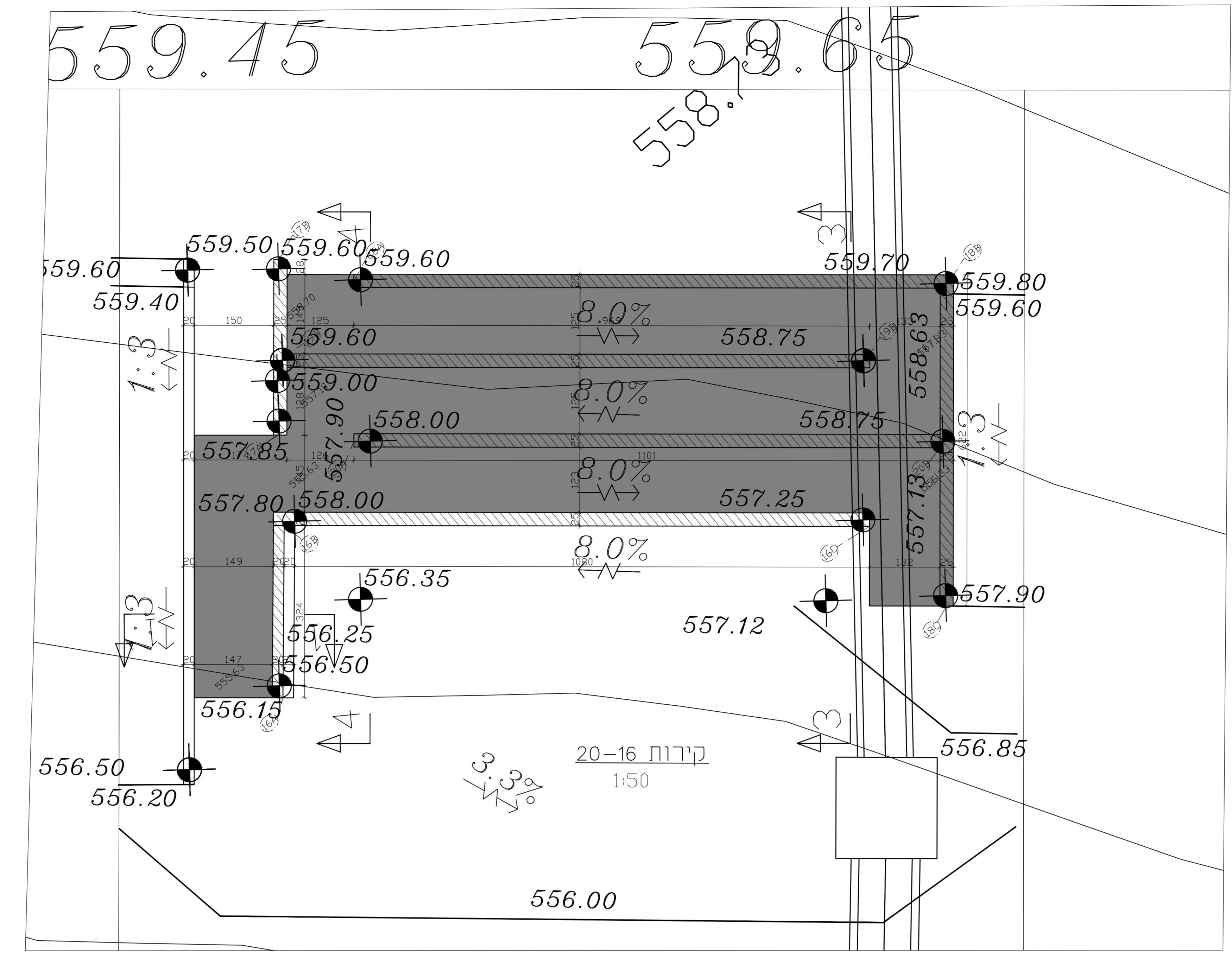
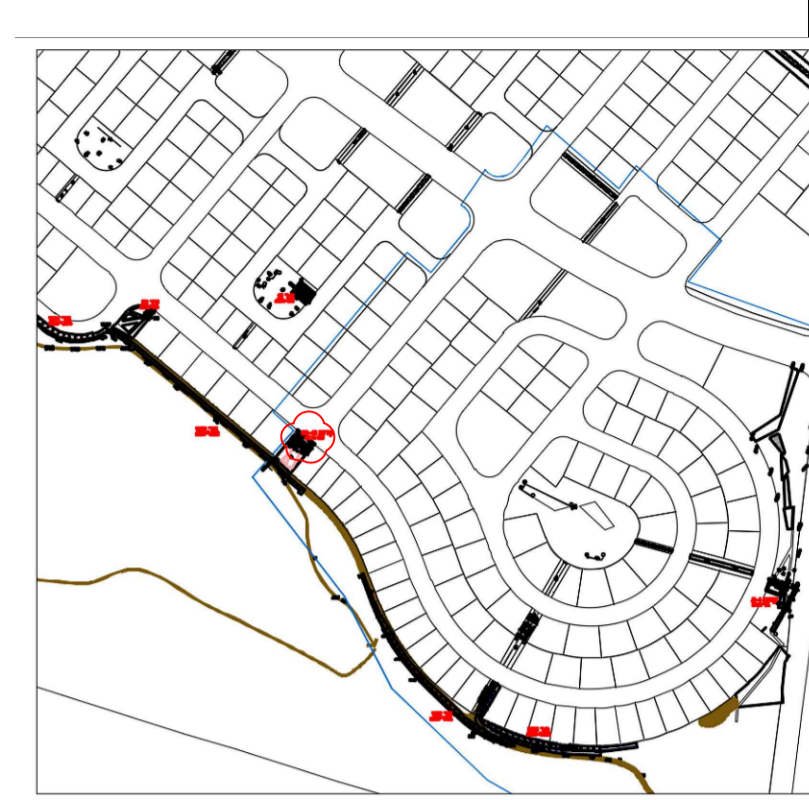
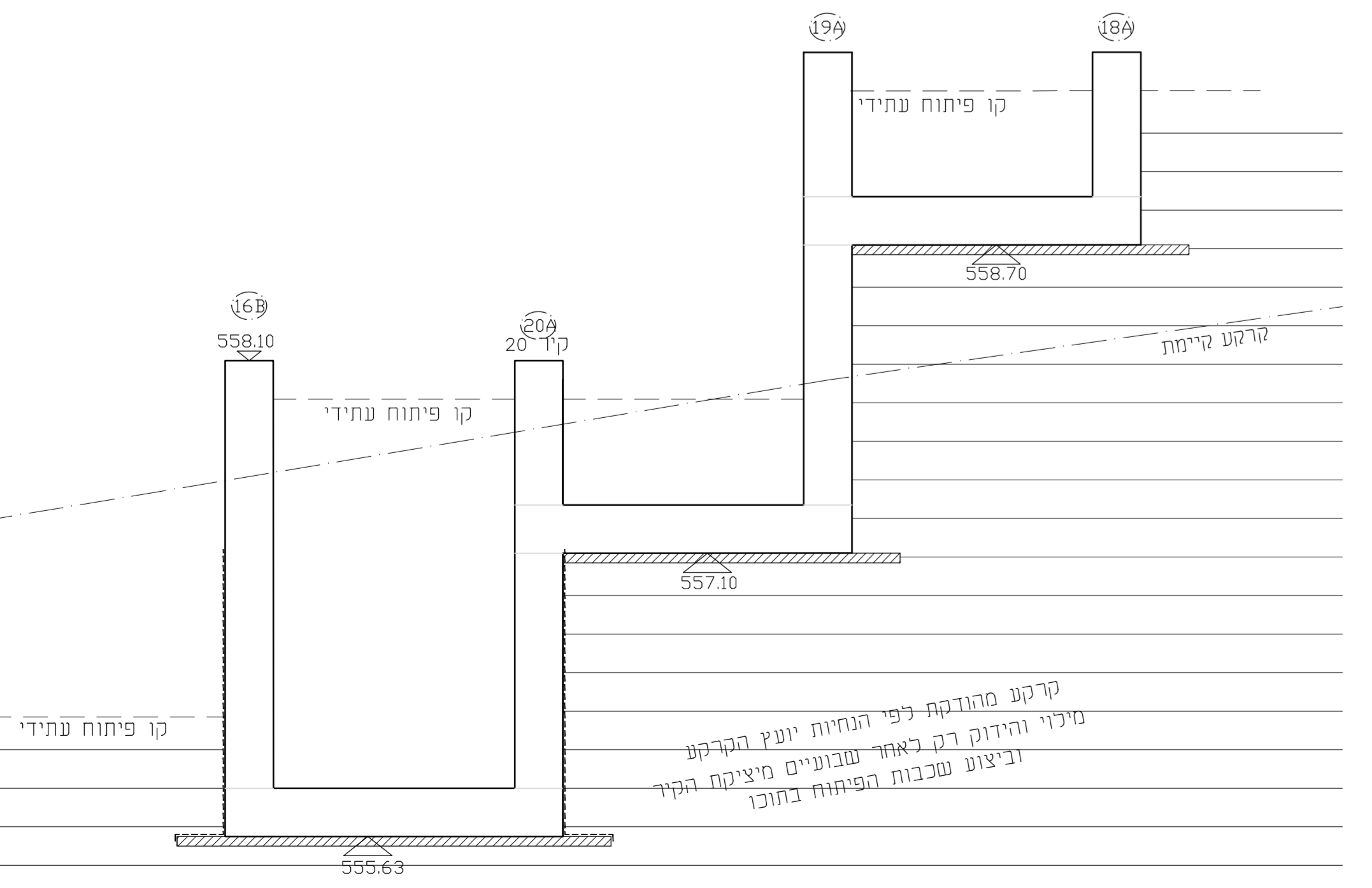


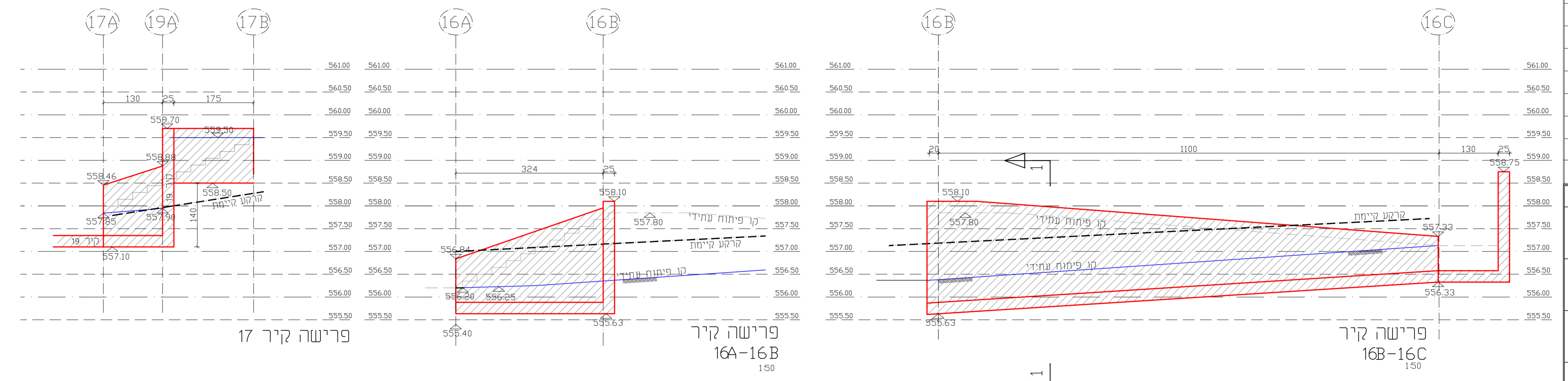
התכנון נעשה בכיוון יעף קרקע וביחס
 חב' אסי רימון מהנדסים בע"מ
 תוחות קירות נעשה על ידי דרך הגדסה בע"מ
 מבוסס על מדידה של מודר מוסמך
 חב' א קונפירום - מדידות בע"מ



חתך 3-3
1:25



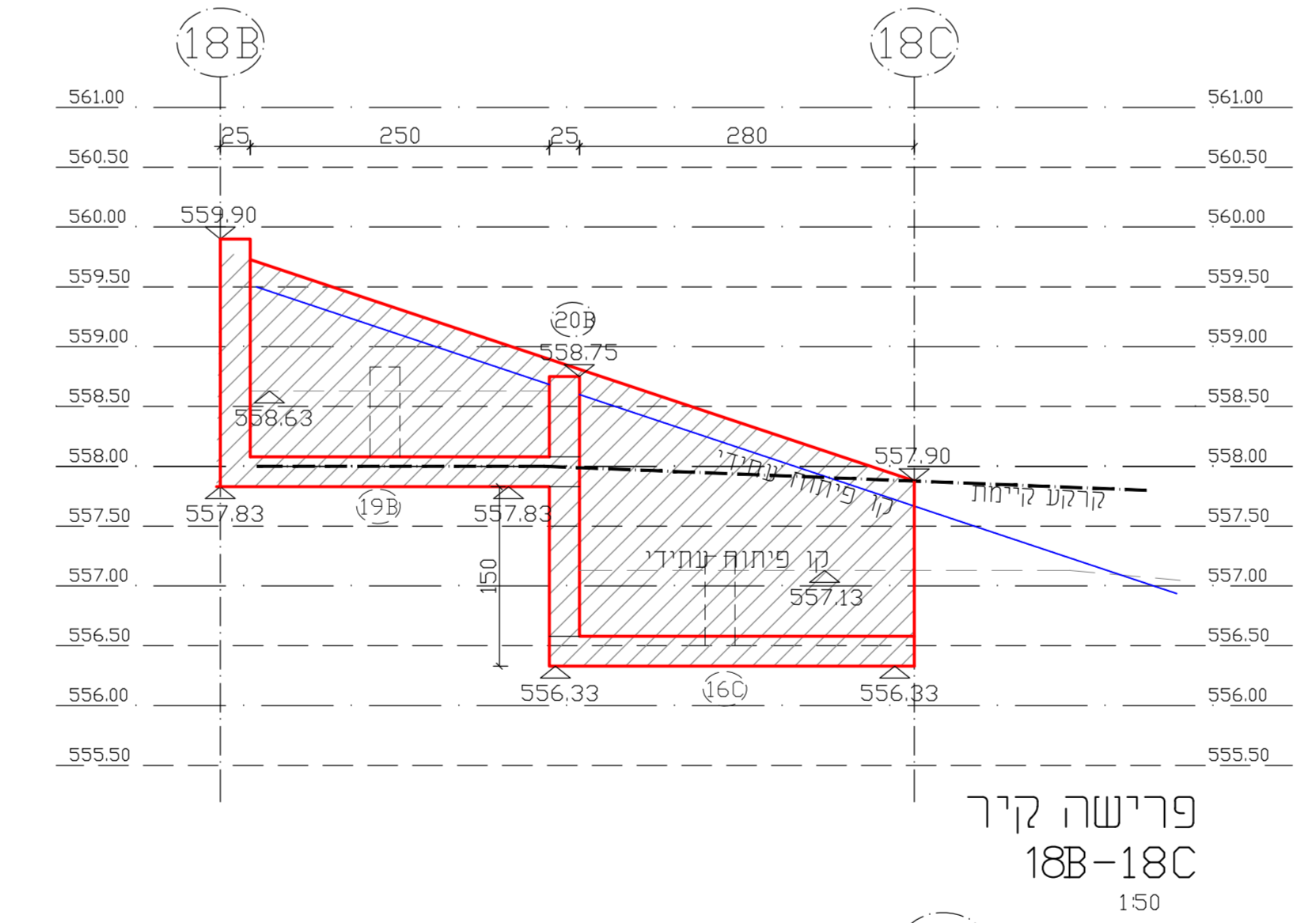
חתך 4-4
1:25



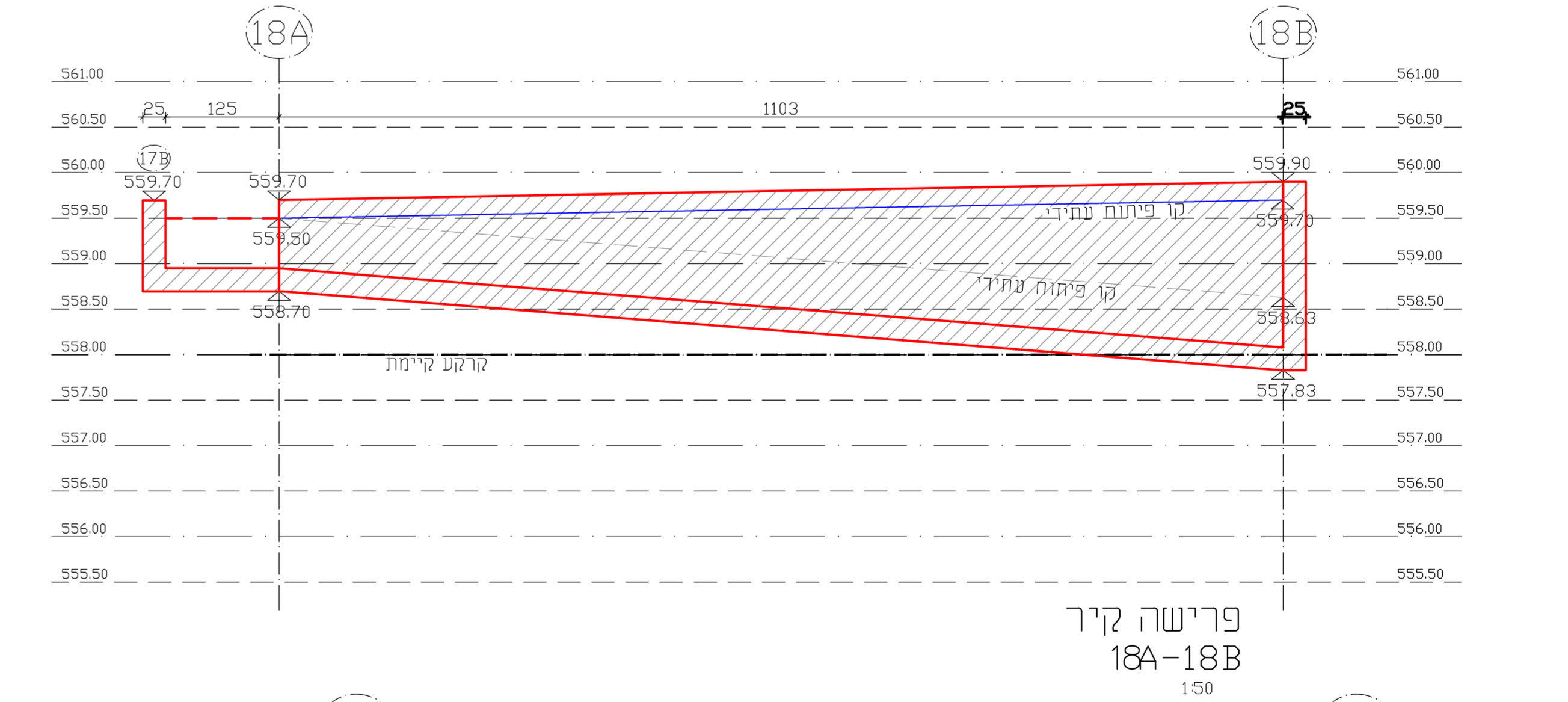
פרישה קיר 17

פרישה קיר 16A-16B
1:50

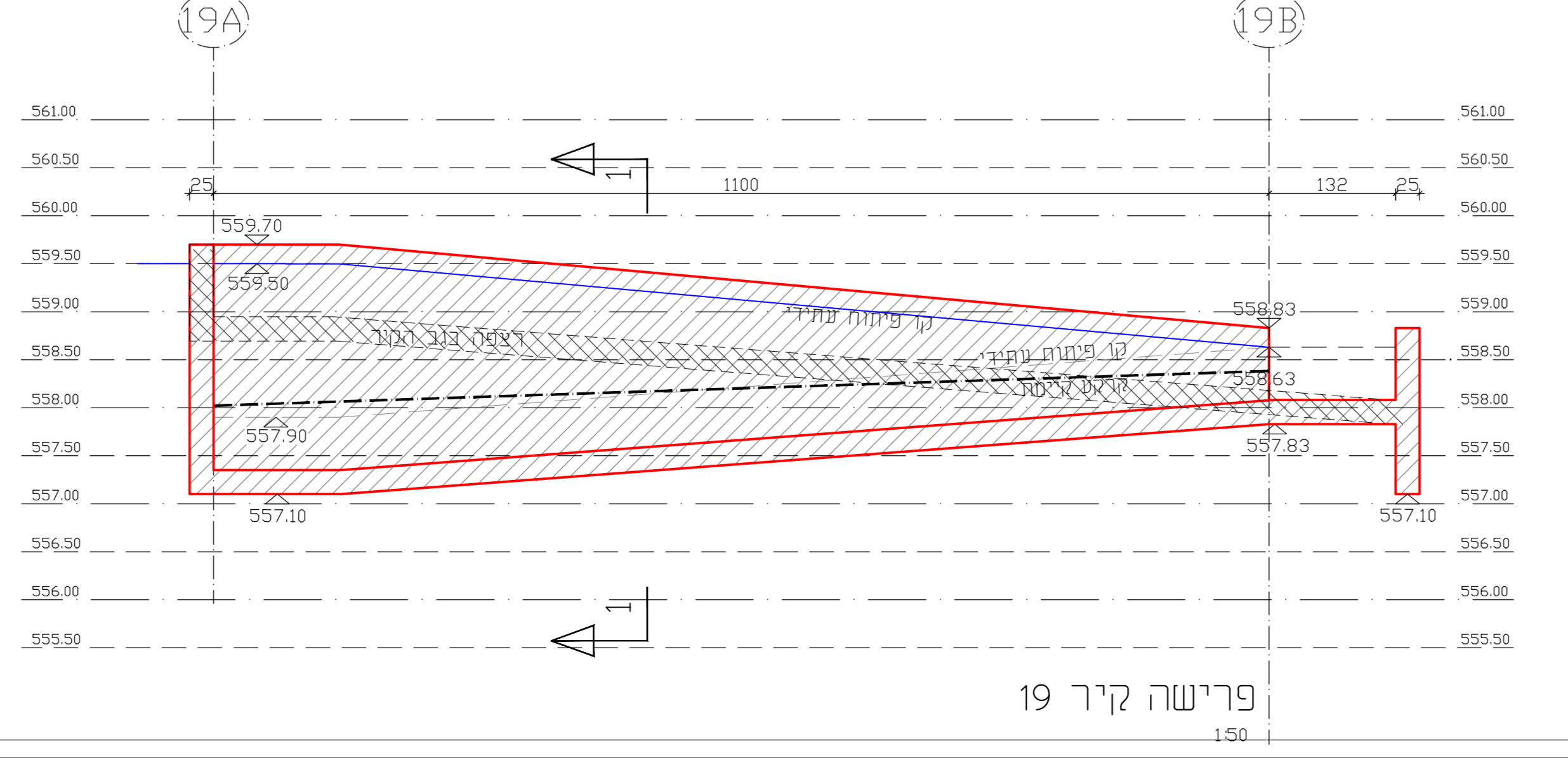
פרישה קיר 16B-16C
1:50



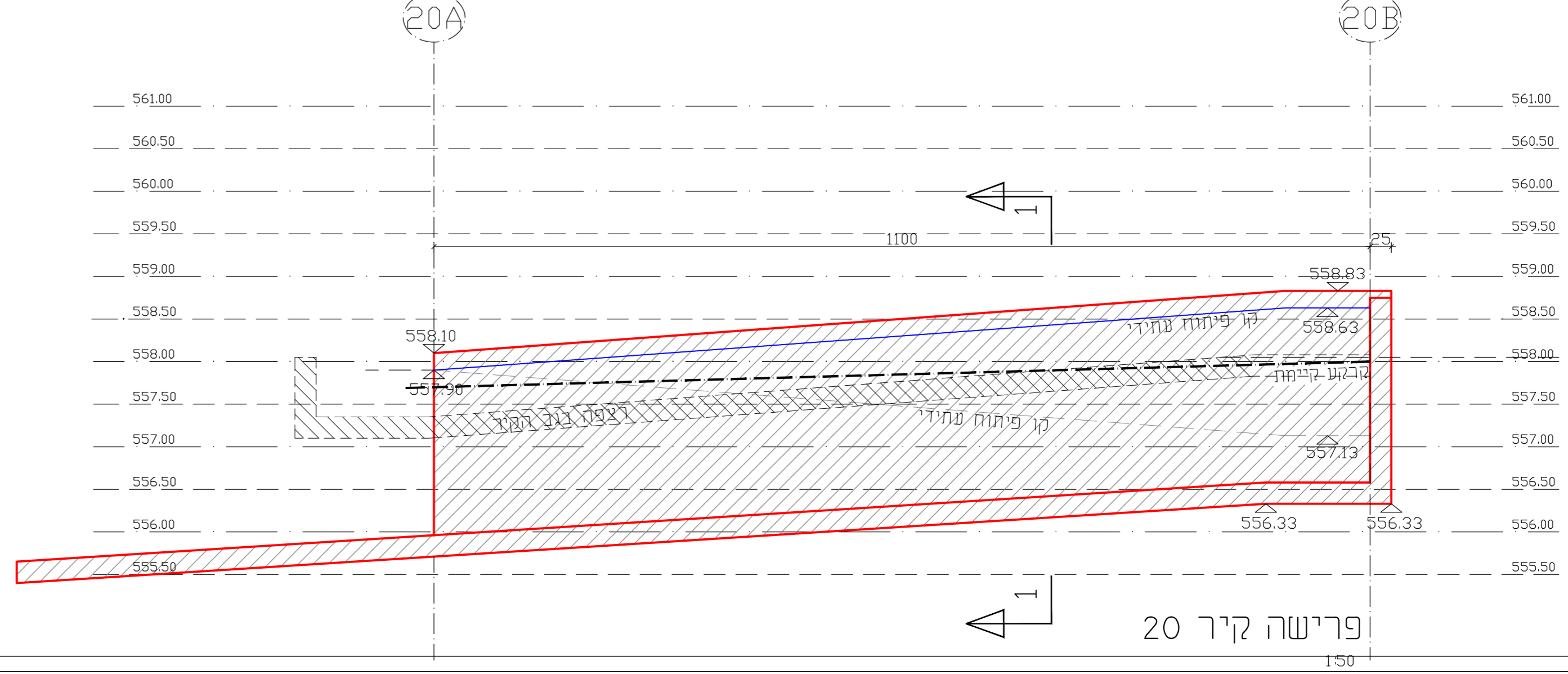
פרישה קיר 18B-18C
1:50



פרישה קיר 18A-18B
1:50



פרישה קיר 19
1:50



פרישה קיר 20
1:50

10
09
08
07
06
05
04
03
02
01
מדרגה
תאריך
מחנה השינוי

פרטי הפרויקט	
מסמך:	עריכת ערך
חברה מהנדסת וניהול הפרויקט	גנדיש והנדסה וניהול
אדריכל בנייה	Udi Carmil Architects
מחנכו ראשי:	ד"ר הנדסה בע"מ
שם הפרויקט:	רובע 12 ערך
גוש:	100252/1, 38685-38715
חלקות:	

סטטוס הפרויקט	
כ"פ	תכנון
ביצוע	שקדים
●	●
●	●
●	●
●	●
פרטי גליון	
שם תוכנית:	קונסטרוקציה קירות 20+16
מספר גליון:	con-02
ק"מ:	מגשתנה
מטרת התחבורה	
לפיון	●
לביצוע	●
פרטי המחזור	
ביקורת	חבנו
מגישת	יפעת
ענת	24.6.21
מדרגה	00
תאריך	24.6.21

מתכנן:

KIRMA & DERY ENGINEERING

קירמה ודרי הנדסה
 077-2705677 • 0524732932 • 0509199439
 www.KirmaDery.co.il
 office@kirmadery.co.il