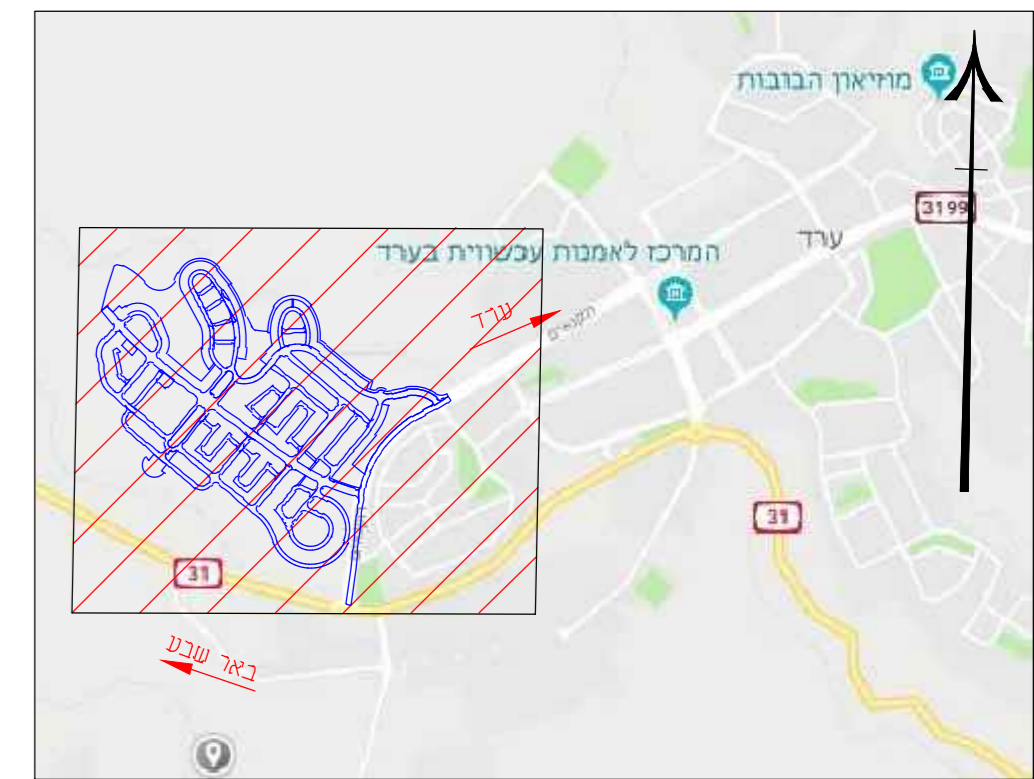
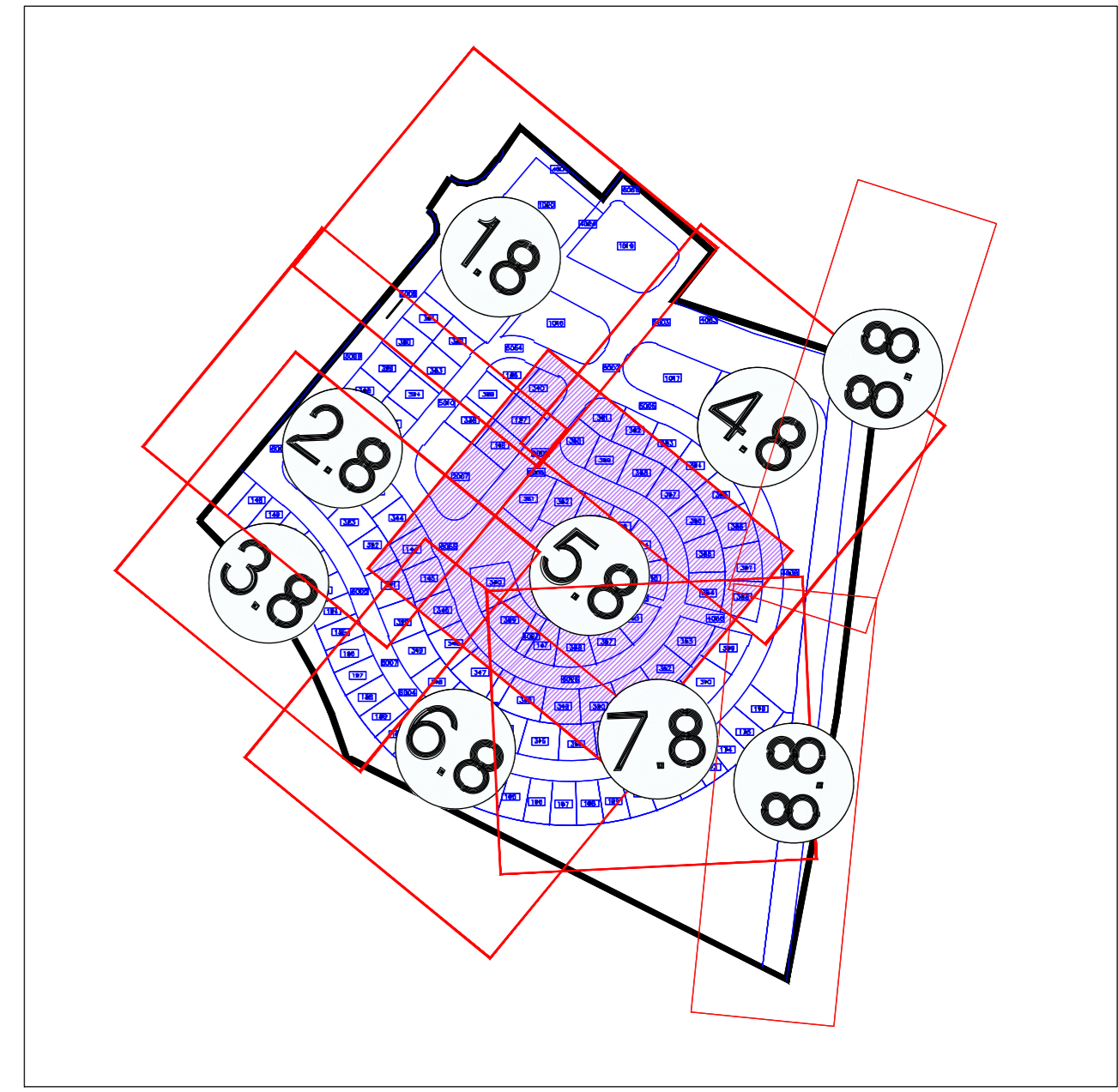


תרשים סביבה



מפתח גליונות



	מקרא
	גבול חב"ע
	גבולות מגרש
	קו רכס
	נקודה נמוכה
	מס' חתך
	קו ציר
	גובה חתך
	הוט
	סלקום
	בוק
	11
	חשמל
	מי קולחין
	תשתית חוצה כביש
	כניסה ויציאת הולכי רגל
	כניסה ויציאת רכב

10	
09	
08	
07	
06	
05	
04	
03	
02	
01	19/09/2021 רוספת סוב וקמח חציות
	מונת השינוי
	תאריך

פרטי הפרויקט	
מומין:	
חברה מנהלת וניהול הפרויקט:	גנדיש הנדסה וניהול
אדריכל בינוי:	UDICAUCAN Udi Camil Architects
מחנכין ראשי:	ד"ר הנדסה בע"מ
שם הפרויקט:	רובע 12 ערד
גוש:	100252/1, 38685-38715
חלקות:	

סטטוס הפרויקט	
פ"ע	שליב הבנוי
ביצוע	מוקדם מופי
o	e

פרטי גליון	
שם תוכנית	תוכנית חציות מתחם 1
מספר גליון	2714/1-35(1)-250-5.8
קב"פ	1:250

מסרת התוכנית	
לעיון	לאשר
o	e

פרטי המחזור	
תאריך	תכנון
24/03/21	07-212-1101
01	19/09/21
00	00
01	01

ד"ר הנדסה בע"מ

ניהול תכנון
תכנון תשתיות
תכנון תשתיות כבישים
תכנון תשתיות תנועה

רח' ההשקנים 100, ת"ד 52562
רח' אביב 6713317
077-212-1101
077-212-1105
www.drh-eng.com
data@drh-eng.com

תכנון זה נעשה תחת בקרה של משרכת ניהול איכות העומדת בדרישות ת"ת 205 וסו 150 שאושרה על ידי מדי בתעודה מס' 86840

הקשר לאישורים, הערות וחתימות:			
שם ארגון	תפקיד	תאריך	חתימת וחותמת