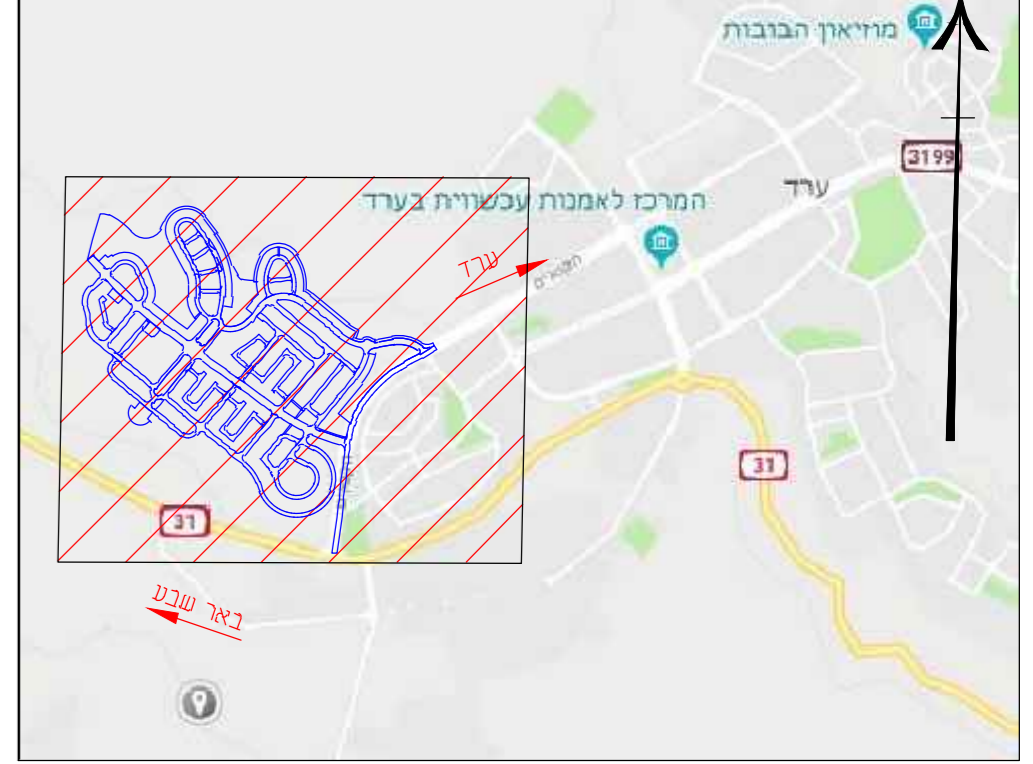
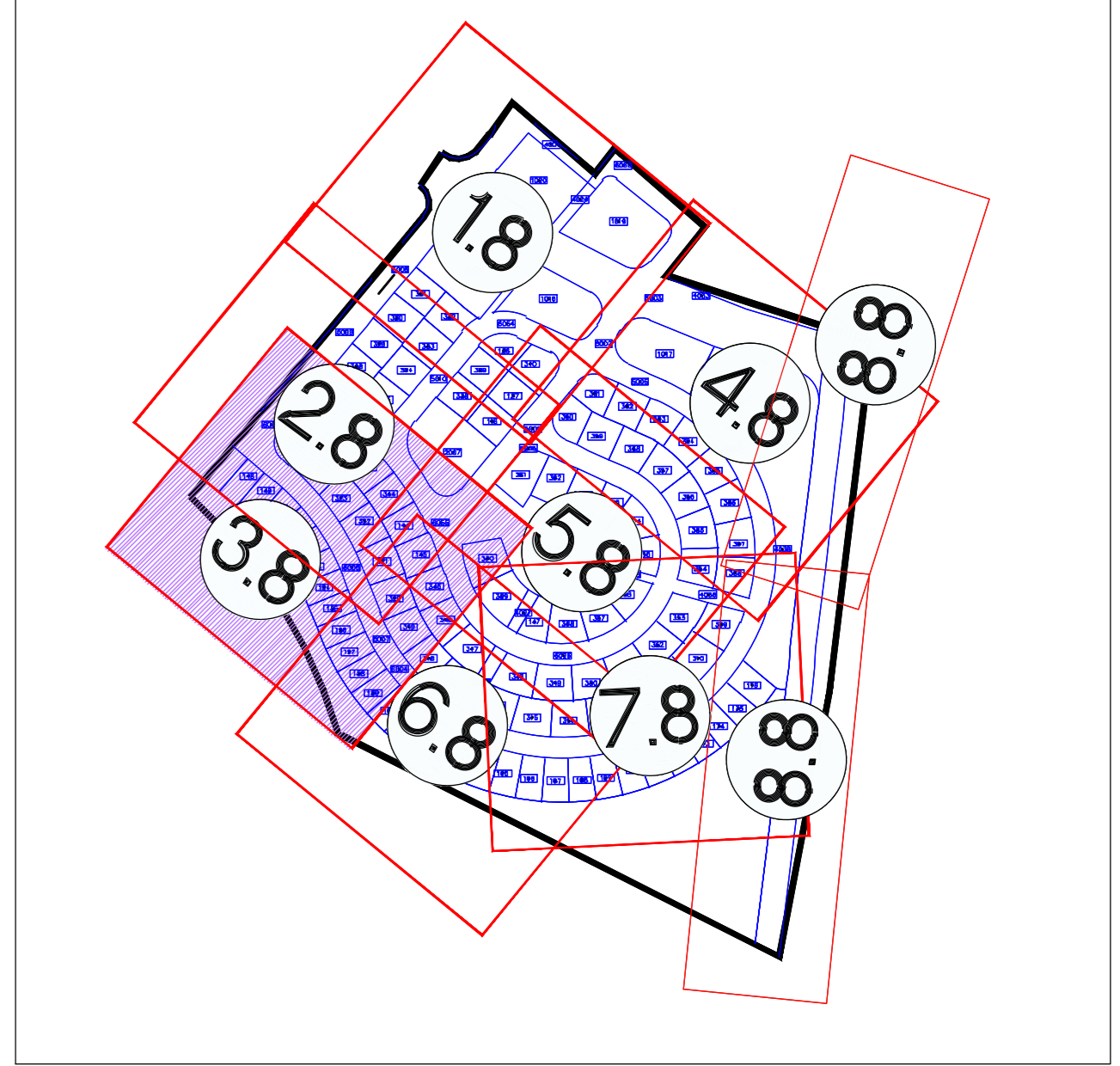


תרשים סביבה



מפתח גליונות



	מקרא
	גבול תב"ע
	גבולות מנרש
	קו רכס
	נקודה נמוכה
	מס' חתך
	קו צ"ד
	גובה חתך
	הוט
	פרטור
	בוקם
	גו
	חשמל
	מי קולחון
	חשתית חוצה כביש
	כניסה ויציאת הולכי רגל
	כניסה ויציאת רכב

10	
09	
08	
07	
06	
05	
04	
03	
02	
01	19/09/2021 רופסת סוב וקמח חצית
	מאת: מותה השיני
	תאריך: שניוני

פרטי הפרויקט	
מומין:	חברת הנדסה וניהול
אדריכל בינוי:	Udi Camil Architects
מתכנן ראשי:	ד"ר הנדסה בע"מ
שם הפרויקט:	רובע 12 ערד
גוש:	100252/1, 38685-38715
תקופה:	

סטטוס הפרויקט	
פ"ע	שליב הכנון
ביצוע	מופ"ט
o	e

פרטי גליון	
שם תוכנית:	תוכנית חציות מרכז 1
מספר גליון:	2714/1-35(1)-250-3.8
קב"פ:	1:250

מסרת התוכנית	
לעיון	לאשר
o	e

פרטי המחזור	
תאריך:	תכנון
00	24/03/21
00	31/03/20

מתכנן: ד"ר הנדסה בע"מ

ניהול תכנון תשתיות כבישים ונועה

רח' ההסגות 100, ת"ד 52562
 תל אביב 6713317
 072-212-1101
 077-212-1105
 www.drh-eng.com
 data@drh-eng.com

תכנון זה נעשה תחת בקרה של משרד ניהול איכות העומדת בדרישות ת"ת 205:2005 ו-150 שאושרה ע"י ר"מ מדי בתעודה מס' 86940

הקושי לאישורים, הערות וחתימות:			
שם ארגון	תפקיד	תאריך	חתימת וחותמת

Scale 1:250

