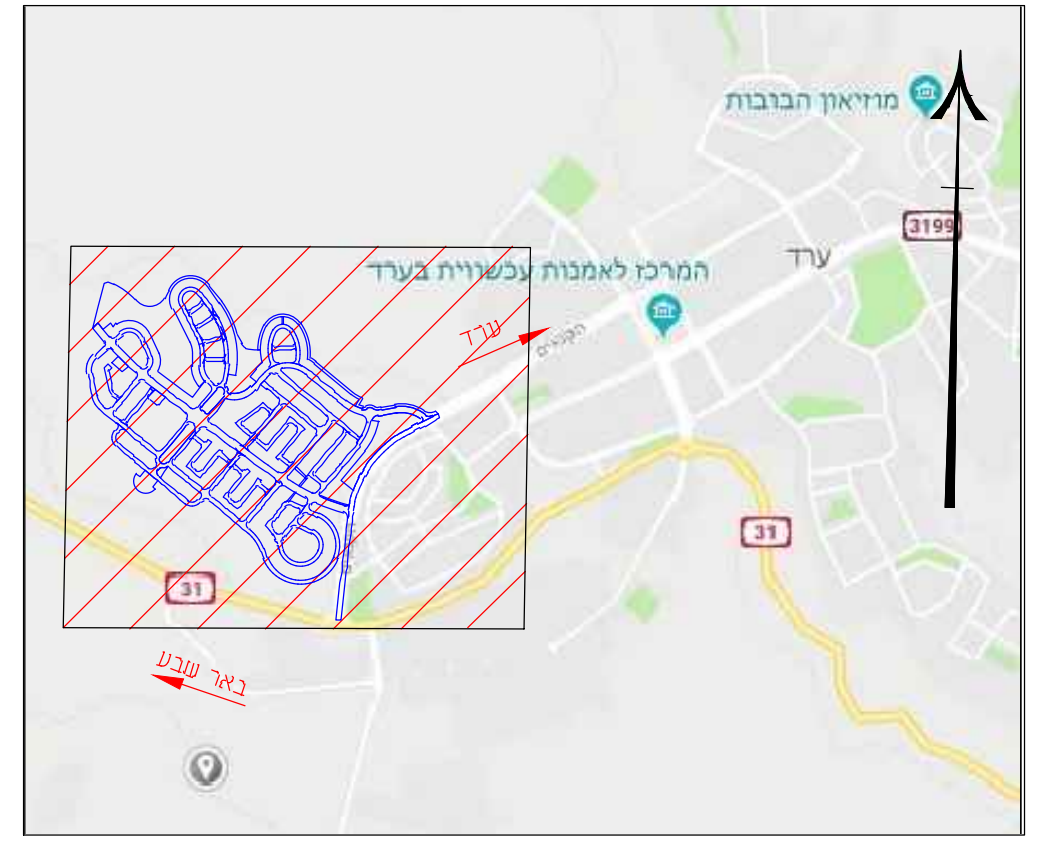
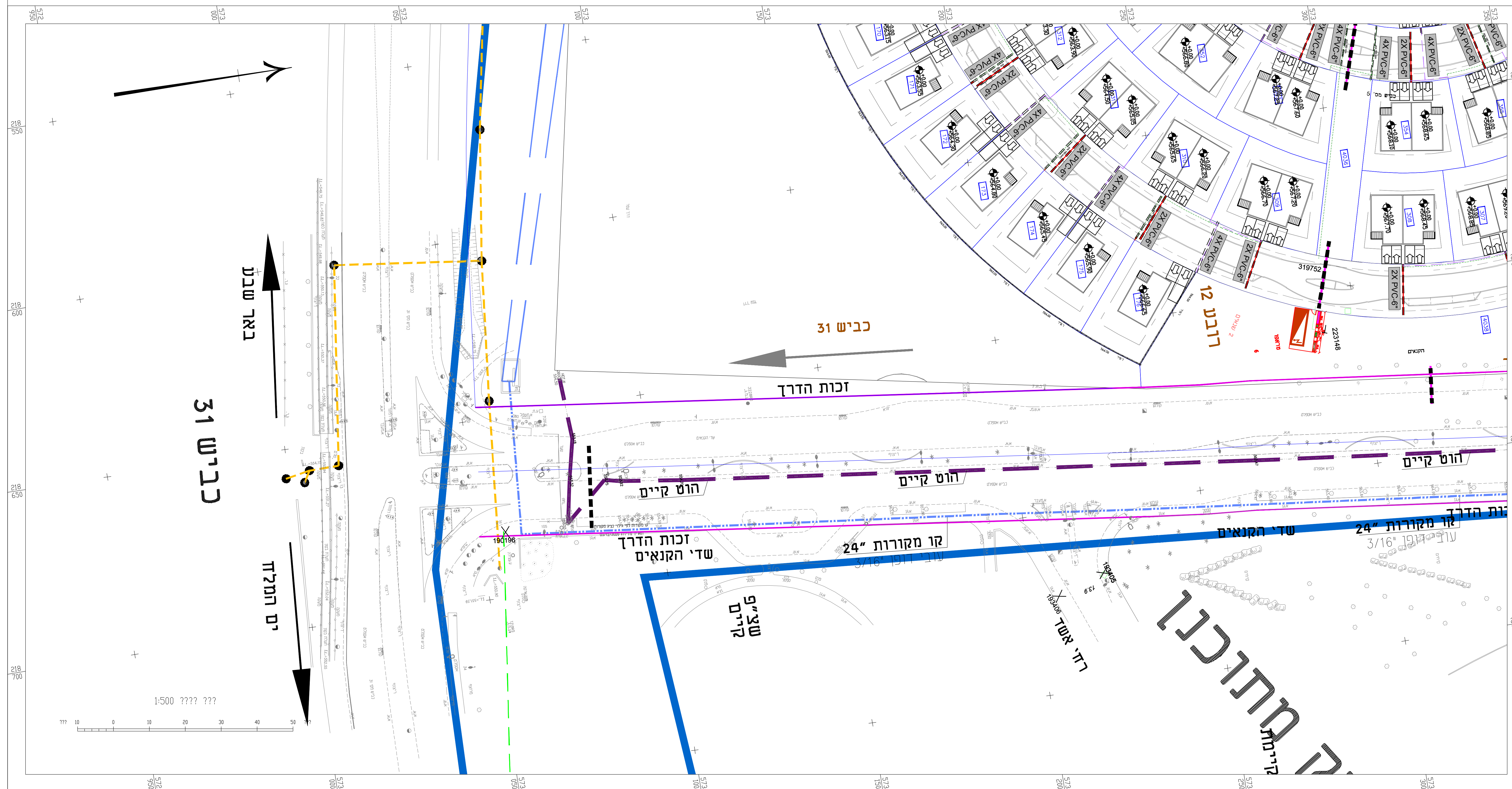
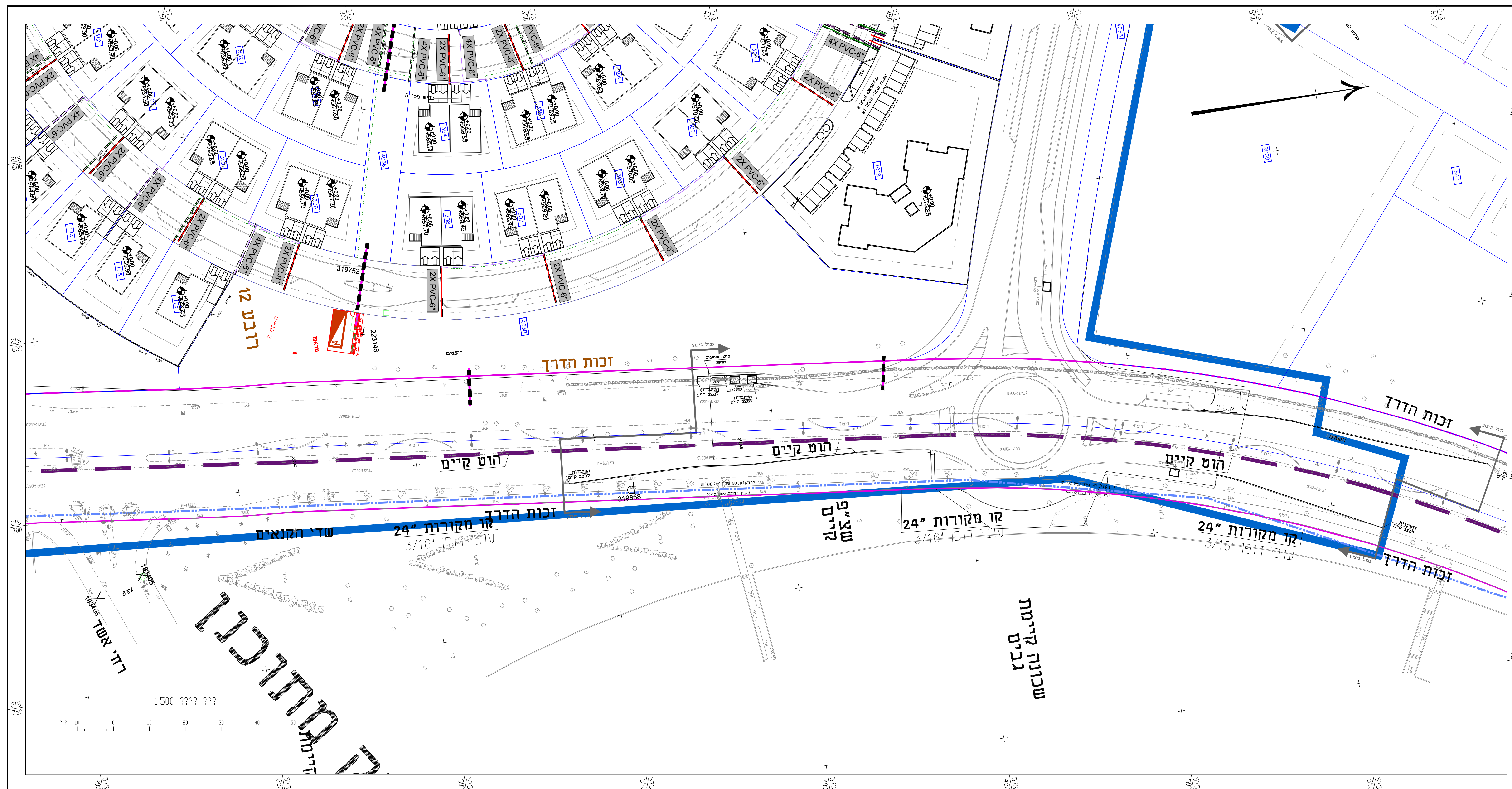


**חרשים סניבה**



**מפתח גליונות**



**מקרא**

- גבול תב"ע
- גבולות מגרש
- קו רכס
- נקודה נמוכה
- מס' חתך
- קו ציר
- גובה חתך
- הוט
- פריטור
- סלקום
- בוק
- 11
- חשמל
- מי קולחין
- חשתית חוצה כביש
- כניסה וציאת הולכי רגל
- כניסה וציאת רכב

**מסום לאישורים, חערות וחולמיות:**

| שם ארגון | תפקיד | תאריך | חזמת והחיתה |
|----------|-------|-------|-------------|
|          |       |       |             |

|    |   |
|----|---|
| 10 |   |
| 09 |   |
| 08 |   |
| 07 |   |
| 06 |   |
| 05 |   |
| 04 |   |
| 03 |   |
| 02 | 13/06/21 מדינת חכים                               |
| 01 | 24/05/21 רישום - סרט וריבוע המפות המפורטים מתחילת |
|    | מסדה תאריך: כורת השינוי                           |

**פרטי הפרויקט**

מומין:

הגדרה מנולת וניהול הפרויקט:

אדריכל בינוי:

מתכנן ראשי:

שם הפרויקט: **רובע 12 ערד**

נוש: 100252/1, 30685-30715

**מסמט הפרויקט**

| פ"ע | ראשוני | מוקדם | סופי | מפרט | ביצוע |
|-----|--------|-------|------|------|-------|
|     |        |       |      |      |       |

**פרטי גליון**

שם חובנית: **תוכנית חציות מכוז 1**

כספר גליון: 2714/1-35(1)-500-3.3

קני"מ: 1:500

**מסרת החובנית**

| לעיון | לאשר | לכרוז | לביצוע |
|-------|------|-------|--------|
|       |      |       |        |

**מסדה תאריך:**

| מסדה | תאריך    | מסדה | תאריך    |
|------|----------|------|----------|
| 00   | 24/03/21 | 01   | 24/03/21 |
| 02   | 13/06/21 | 02   | 13/06/21 |

מגרס ראשי - אלכס רבין

**דרך הנדסה בע"מ**

**ניהול תכנון תכנון חשתית כביש תועה**

| חובת                    | מלפון           | מקט          | אינטרנט         | דוא"ל            |
|-------------------------|-----------------|--------------|-----------------|------------------|
| רח' רחובות 100 תר 58582 | תל אביב 0719317 | 077-212-1101 | www.drh-eng.com | data@drh-eng.com |

מכנון זה נעשה תחת בכרה באש חשית ניהול איכות העמידה בדר"מיות ירי 2008 וסמך פנז שאנדרה עכ"ר ימ" כחברה מס' 98940