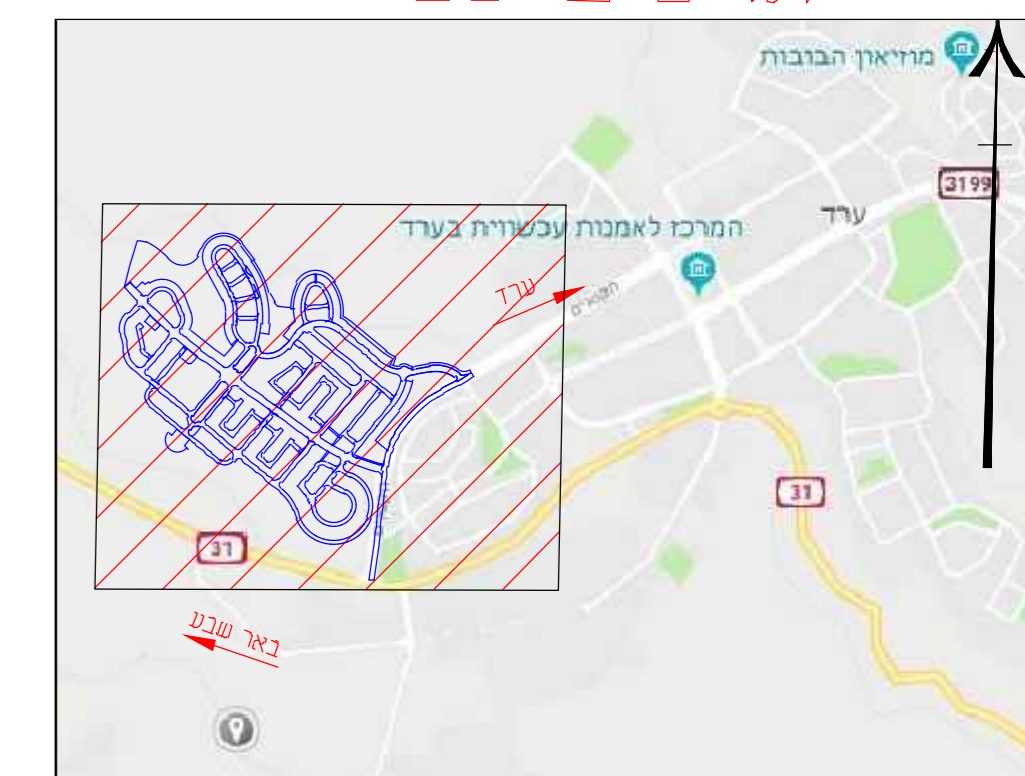
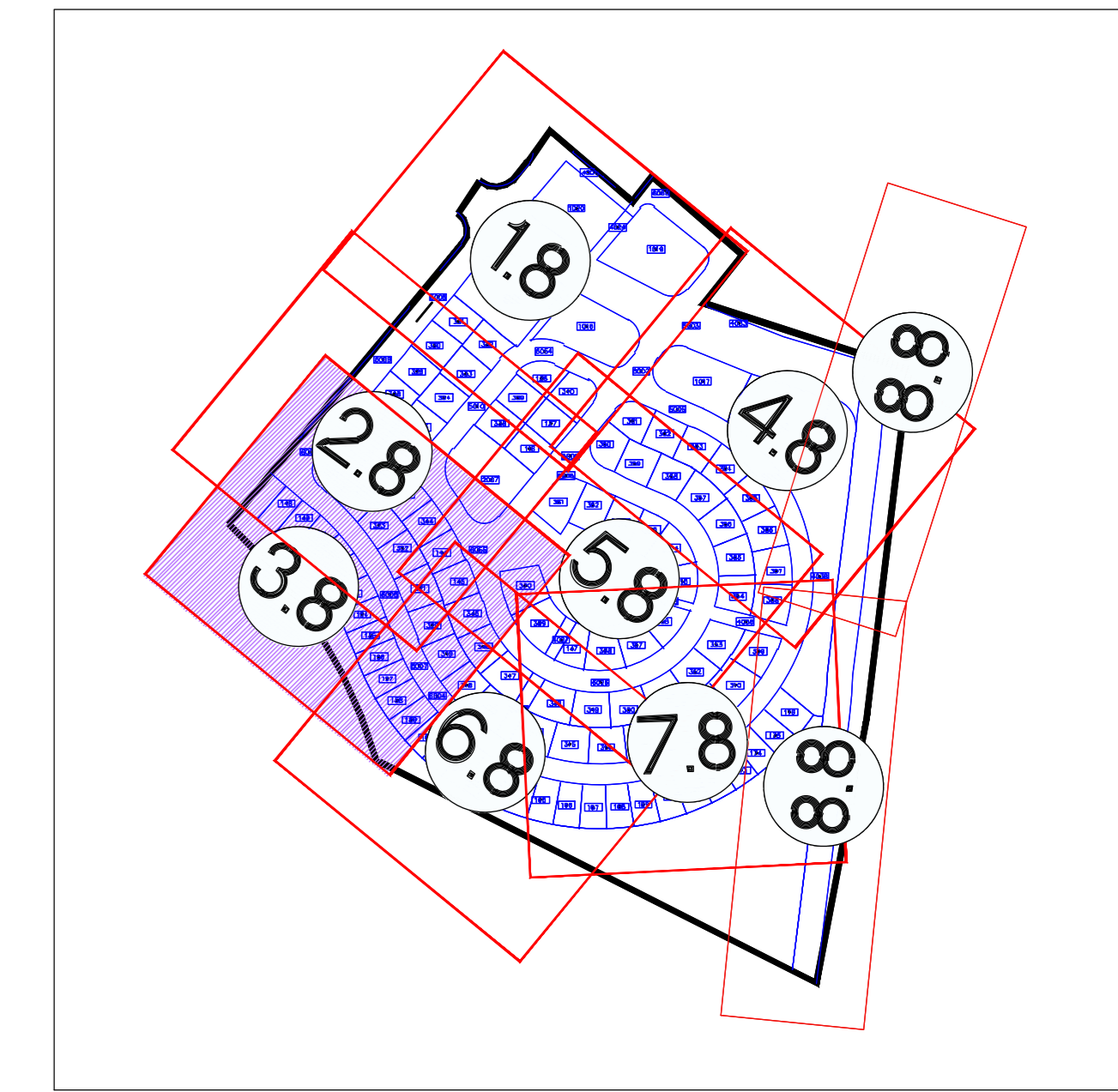


תרשים סביבה



מפתח גליונות



- מקרא**
- גבול תב"ע
 - גבול מתחם 1
 - גבולות מגרש
 - מס' חתך
 - קו ציר
 - גובה חתך
 - הוט קיים
 - הוט קו משני
 - הוט קו ראשי
 - פרטר
 - סלקום
 - בוק
 - בוק קו משני
 - תאורה
 - גז
 - חשמל
 - מים
 - ניקוז
 - ביוב
 - ביוב קיים
 - קו מקורית
 - כניסה ויציאת הולכי רגל
 - אשפה
 - כניסה ויציאת רכב

10
09
08
07
06
05
04
03
02
01

פרטי הפרויקט	
מומין:	ניהול ענד
חברה מנהלת וניהול הפרויקט:	הנדסה וניהול גדיש
אדריכל בינוי:	UDUCAUCU Udi Camil Architects
מתכנן ראשי:	ד"ר הנדסה בע"מ
שם הפרויקט:	רובע 12 ענד
גוש:	100252/1, 38685-38715
חלקות:	

סטטוס הפרויקט	
פ"ע	שליב תכנון
כיוצנ	מפורט
o	מוקדם
o	מוקדם
o	מוקדם

פרטי גליון	
שם חובת:	תאום מערכות מכרז 1
מספר גליון:	2714/1-30(1)-250-3.8
קנה"מ:	1:250

מסרת התוכנית	
לביצוע	למכרז
o	לאשר
o	לאשר

פרטי המחזור	
תאריך:	תכנון
00	אשר
02	אשר
02	אשר

ד"ר הנדסה בע"מ

ניהול תכנון תשתיות כבישים תנועה

רח' היסטיג 100, ת"ד 52562
תל אביב 6713317
072-212-1101
077-212-1105
www.drh-eng.com
data@drh-eng.com

תכנון זה נעשה תחת בקרה של משרכת ניהול איכות העומדת בדרישות ת"מ 205 וסיו 150 שאושרה בג'ורני מדי בתעודה מס' 9694

הקוש לאישורים, הערות וחתימות:			
שם ארגון	תפקיד	תאריך	חתימת וחותמת

מלכודת אבנים 60-20

ע"פ פרט בתכנית

