



מפגש מציעים מרכז רכש חשמל

14.08.2025



קצת על העיר

- העיר ערד ממוקמת בדרום מדבר יהודה
- נכון לסוף חודש מאי '25 בעיר ערד מתגוררת אוכלוסייה בהיקף של 30,325 תושבים. כאשר על פי "מפת חיזוי גידול אוכלוסייה בשנת 2030 לפי יישובים וקבוצות גיל" של משרד הבריאות והמועצה הלאומית לכלכלה מספר התושבים בעיר צפוי לגדול בשנת 2030 לכ- 40,881, אחוז שינוי של כ-35%.
- השטח המוניציפאלי של העיר הינו מהגדולים בישראל ועומד על כ- 105 דונם.
- אספקת החשמל לעיר מגיעה מתחמ"ש ערד העומד בשפני שדרוג משמעותי לקראת שנת 2028.



תיאור המכרז

המכרז הינו עבור אספקת חשמל לעירייה וכן הקמת מתקני ייצור ואגירה בנכסי העירייה, הן לצריכה עצמית והן במסגרת מודל השוק. במסגרת המכרז יכולים המציעים גם להקים ו/או לרכוש מתקני ייצור במתח נמוך במסגרת אסדרה תעריפית.

תנאי סף מקצועיים

דרישת מינימום	תנאי סף	
מספק חשמל ל-300 מוני צריכה (מכל הסיווגים כולל ביתיים) במתח נמוך, ולחלופין, מספק חשמל בפועל ל-5 מוני צריכה במתח גבוה ו/או עליון ולחלופין חתום על הסכמים חתומים לאספקת חשמל לצרכנים בהיקף של מעל ל-50 מיליון קוט"ש לשנה אשר מועד תחילתם לא יאוחר מינואר 2025.	ניסיון אספקת חשמל	1
המציע ו/או גוף קשור לו, מחזיקים ברישיון הספקה בהתאם להוראות חוק משק החשמל	רישיון אספקת חשמל	2

לוחות זמנים

- א. בתאריך 14/08/2025 בשעה 10:00, העירייה תקיים מפגש מציעים בזום, קישור לפגישת זום ישלח למציעים אשר יפנו לגבי שירי גלרשטיין, מזכירת ועדת המכרזים בטל' 08-9951765.
 - ב. המועד להגשת שאלות הבהרה בהתאם להוראות מסמכי המכרז מוארך עד ליום 21/08/2025, שעה 16:00.
 - ג. מענה לשאלות הבהרה – ישלח למציעים עד לתאריך 28/08/2025.
 - ד. המועד להגשת ההצעה מוארך עד ליום 03/09/2025 שעה 16:00.
 - ה. למעט האמור אין שינויים נוספים במסמכי המכרז לרבות בערבות הבנקאית.
- ההצעה תוגש במעטפה סגורה במסירה ידנית לתיבת ההצעות במשרד מנכ"ל העירייה. יובהר כי הצעה שלא תוגש במועד כאמור ו/או לא תמסר ידנית **תיפסל**.



נתוני צריכת חשמל 2024

סה"כ	טבלת סיכום צריכה בקילואט שעה									
	לא תעוז				תעוז					
	כללי		תאורת רחוב (לא תעוז)		שפל		פסגה		חודש	
מסך הכל%	KW	מסך הכל%	KW	מסך הכל%	KW	מסך הכל%	KW			
397,039	0.3%	13,878	1.2%	45,953	6.5%	258,807	2.0%	78,401	1	
263,756	0.6%	-24,965	1.1%	43,340	5.0%	198,304	1.2%	47,077	2	
512,550	3.3%	130,615	1.1%	43,149	5.8%	230,399	2.7%	108,387	3	
149,526	0.7%	-26,742	1.0%	38,483	2.5%	98,148	1.0%	39,637	4	
405,420	1.7%	66,168	1.0%	39,143	6.1%	243,518	1.4%	56,591	5	
228,010	0.6%	-24,456	0.9%	37,818	4.2%	167,388	1.2%	47,260	6	
440,252	2.4%	97,568	1.1%	43,938	5.7%	225,464	1.8%	73,282	7	
251,505	0.7%	-29,174	1.2%	46,709	4.5%	177,447	1.4%	56,523	8	
436,062	1.7%	69,327	1.1%	43,630	5.6%	223,501	2.5%	99,604	9	
222,571	0.7%	-26,191	1.0%	41,447	4.0%	158,995	1.2%	48,320	10	
474,101	2.9%	115,322	0.9%	37,180	6.3%	249,915	1.8%	71,684	11	
205,764	0.5%	-21,433	0.9%	35,129	3.6%	143,172	1.2%	48,896	12	
3,986,556	8.5%	339,916	12.4%	495,920	59.6%	2,375,058	19.5%	775,662	סיכום	

165 מונים פעילים ומתוכם 96 מונים שאינם ברי ניוז



תקופת ההתקשרות – רכש חשמל

- **7 שנים + אופציה ל3 שנים נוספות.**
- **תקופת הביניים – עד להקמת מתקני אגירה**
 - 50% מצריכת החשמל של העירייה בלבד.
 - שנה 1 תחושב החל מ90 יום ממועד חתימת ההסכם.
 - ניתן לנייד מונים למספק ברירת מחדל וחזרה במסגרת שנתית.
- **לאחר הקמת מתקני אגירה**
 - 100% מצריכת החשמל של העירייה.



תקופת ההתקשרות - אגירה

- 24 שנים ו-11 חודשים למתקנים חדשים.
- עבור רכישת מתקנים קיימים : לתקופת ההתקשרות הקיימת במסגרת אסדרה תעריפית.



מבנה תמחור ההצעות

- 65% ניקוד - עבור הנחה בחשמל
- 35% ניקוד - עבור % מהכנסות ממתקני האגירה.
- אגירה מתח נמוך – עבור החשמל הנצרך לצריכה עצמית בלבד.
- 50% עבור התמורה המשויכת לפרמיה אורבאנית.

אתר 1 – שצפ גוש 38206 חלקה 1

חיפוש והתמקדות

יהוי 219590,573419 - 2 תוצאות

שדה	ערך
תוכנית	13/101/02/24
מגרש	27
תיאור ייעוד	שטח שעשועים וספורט
גוש	38206
חלקה	2005
שטח מ"ר	39986
תאריך	1990/06/10
למערכת בר	הצג

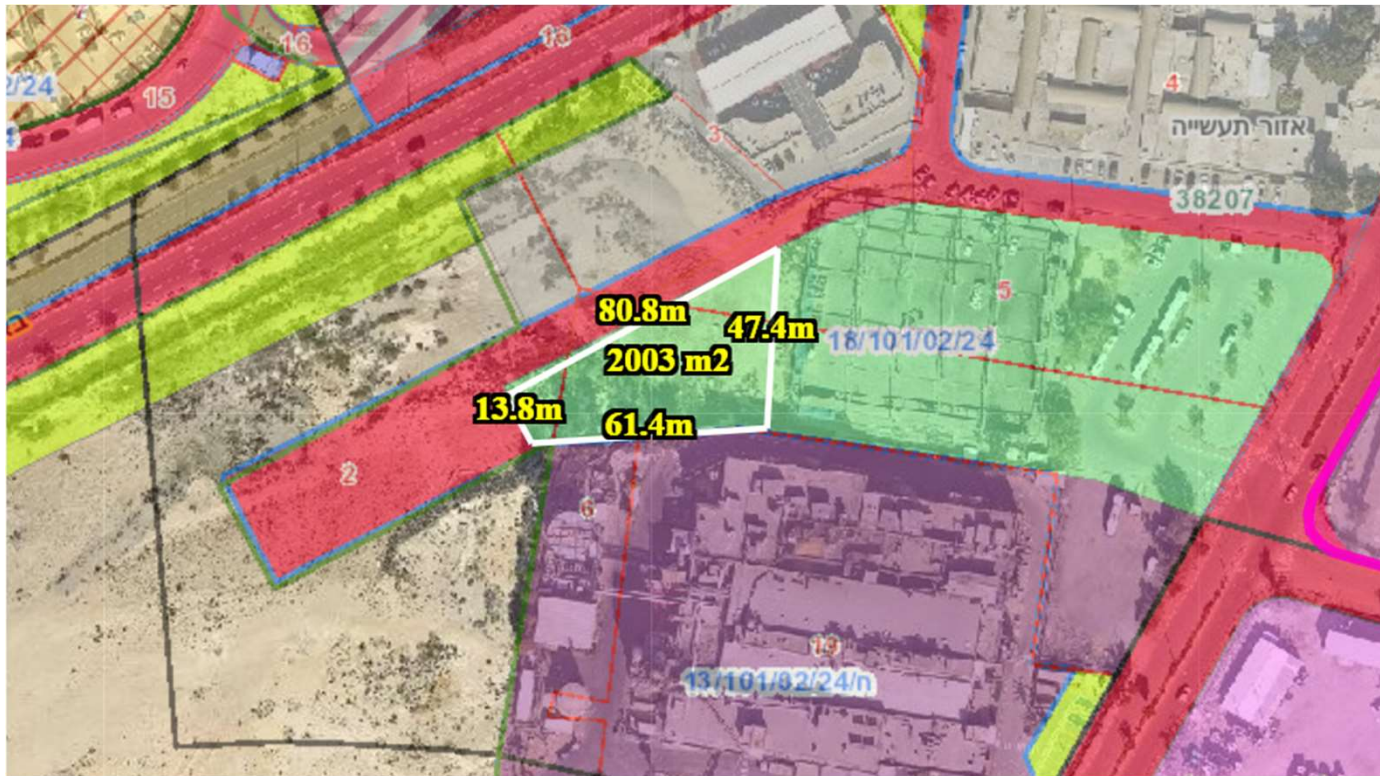
ייעודי קרקע (1)
שטח שעשועים וספורט
חלקות (1)

התמקד ליישות בכל הקלקה

הקלק כדי לבצע זיהוי

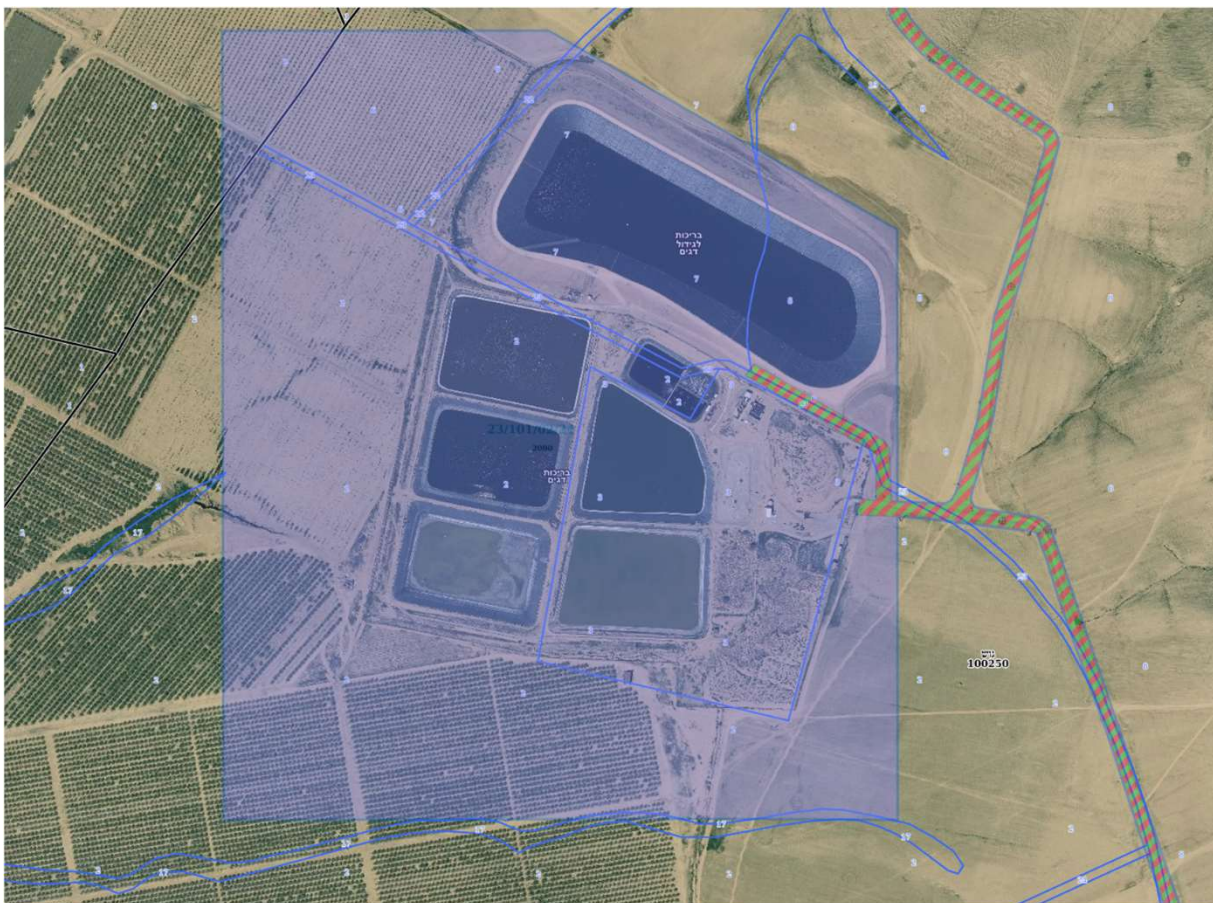
- שימוש : שעשועים וספורט.
- שטח פוטנציאלי - 2 דונם.

אתר 2 – שוק, גוש 38207 חלקה 5,6



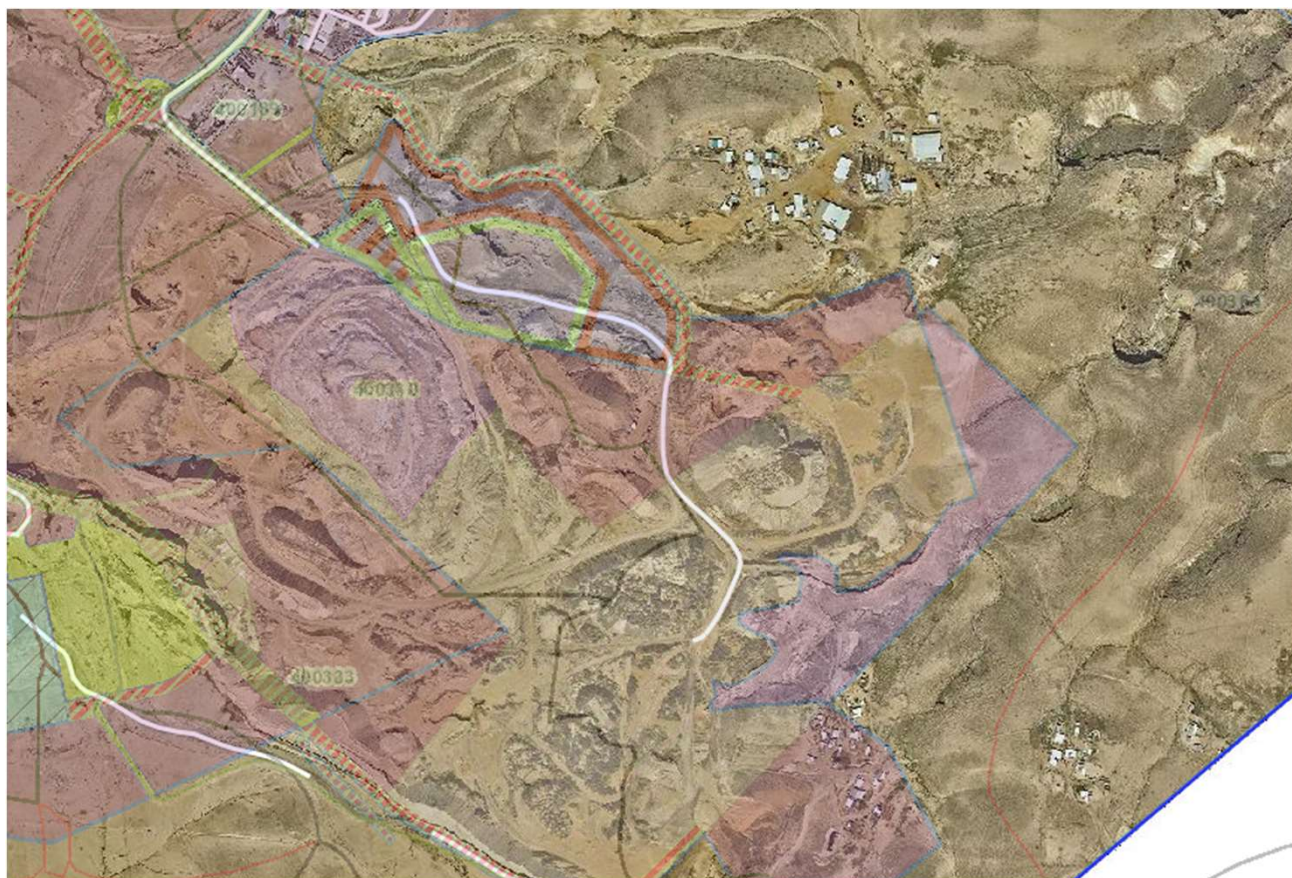
- שימוש : שוק.
- שטח פוטנציאלי -2 דונם.

אתר 3 - מט"ש ערד



שימוש : מתקנים הנדסיים 
שטח פוטנציאלי - 2 דונם 

אתר 4 – מטמנה גוש חלקה



שימוש : מטמנה. 
שטח פוטנציאלי – 2 דונם. 

אתר 5 – אורט צור גוש 38236 חלקה 79

זיהוי 10 תוצאות - 220390,574734

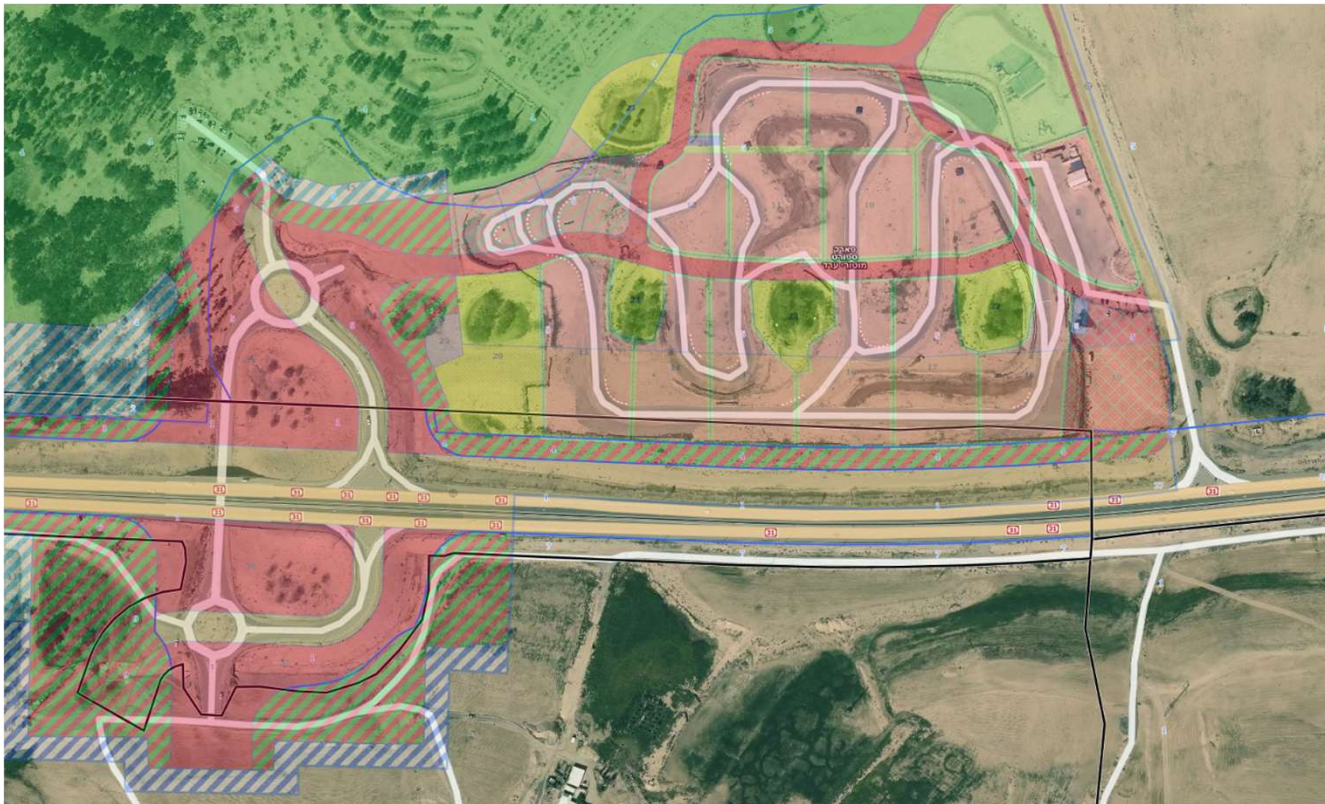
שדה	ערך
GUSH_NUM	38236
GUSH_SUFFI	0
SUB_GUSH_I	13036
STATUS	6
STATUS_TEX	מוסדר
LOCALITY_I	2560
LOCALITY_N	ערד
REG_MUN_ID	0

- (1) גושים
 - 38236
- (1) חלקות
 - גבול שיפוט (1)
 - גבולות תכניות (2)
 - תבע מעופפת (2)
 - מספרי מגרשים (1)
 - שטחים חומים-ייעוד מבני ציבור (1)
 - ייעודי קרקע (1)

התמקד ליישות בכל הקלקה

- שימוש : בית ספר אורט צור.
- שטח פוטנציאלי – 2 דונם.

אתר 6 – מסלול מירוצים (ליד חוות רן)



שימוש : תיירות. 
שטח פוטנציאלי – 2 דונם. 